

# CHASSIS

9 HP, 4 CYLINDRES

TYPE L 2 - SÉRIE F<sup>2</sup>

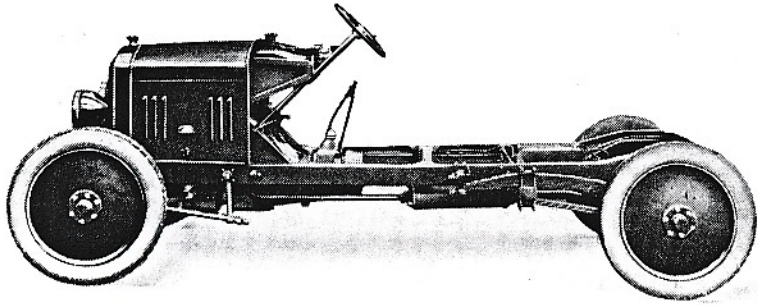


1924

SPÉCIAL pour VOITURE DE PLACE

# CHASSIS pour VOITURES DE PLACE

## LANDAULETS



### CARACTÉRISTIQUES :

Bloc moteur suspendu par 3 points, facilement démontable.

Moteur à 4 cylindres monobloc.

Alésage : 70. — Course : 120 m/m.

Distribution par chaîne silencieuse unique à tension réglable extérieurement.

Cylindres, culasses de cylindres, pistons et bielles démontables du dessus.

Régulateur "Unic" à billes limitant le régime du moteur.

Graissage automatique sous pression.

**CARBURATEUR SPÉCIAL AUTOMATIQUE, A CORRECTEUR MOBILE.**

Allumage par magnéto haute tension à avance automatique et bougies centrales aux cylindres.

Refroidissement par thermo-siphon et ventilateur derrière le radiateur coupe-vent.

Embrayage réglable extérieurement, à disque fonctionnant à sec.

Boîte 4 vitesses et marche arrière à triple baladeur sur arbre canelé à verrouillage positif; engrenage à taille hélicoïdale pour le dédoublement.

Direction à gauche, levier de vitesses oscillant et levier de frein au milieu.

**FREINS SUR ROUES AVANT ET SUR DIFFÉRENTIEL COMMANDÉS SIMULTANÉMENT PAR PÉDALE, FREINS SUR ROUES ARRIÈRE COMMANDÉS PAR LEVIER.**

Essieu avant à pivots inclinés.

Pont arrière à couple conique taillé en spirale.

Transmission par double cardan UNIC.

Réservoir à essence (30 litres environ) disposé sous l'auvent, sans pression; alimentation du carburateur par gravité.

ÉCLAIRAGE ET DÉMARRAGE ÉLECTRIQUES PAR APPAREILS SÉPARÉS.

Batterie d'accumulateurs, phares, lanternes arrières.

Indicateur de vitesse. — Avertisseur électrique.

Gonfleur de pneus disposé sur la boîte de vitesses et actionné facultativement, avec sa tuyauterie et manomètre mobile.

Roues métalliques amovibles Michelin de 765 x 105 ou 820 x 120, une roue de rechange.

SUSPENSION  $\left\{ \begin{array}{l} \text{AVANT. — PAR RESSORTS DEMI-PINCETTES.} \\ \text{ARRIÈRE. — PAR RESSORTS FREINÉS COMBINÉS CANTILEVER ET 1/2 CANTILEVER "UNIC".} \end{array} \right.$

Emplacement disponible pour la carrosserie : 2 m. 500.

Entrée de carrosserie (entre tablier et tangente roue arrière) : 1 m. 871 et 1 m. 886.

Largeur du châssis (extérieur à extérieur des longerons) : 0 m. 850.

Empattement : 3 m. 050.

Longueur totale d'encombrement du châssis nu : environ 3 m. 890 et 3 m. 875.

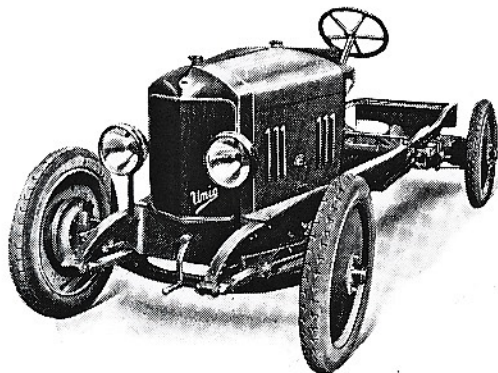
Voie AV : 1 m. 340, 1 m. 316. Voie AR : 1 m. 374, 1 m. 353.

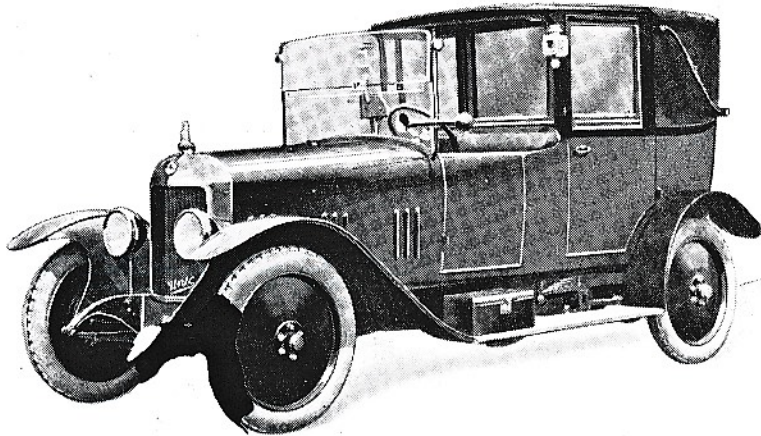
Poids du châssis nu, sans pneumatiques : environ 810 kilogs.

PRIX DU CHASSIS NU, sans pneumatiques,

livré dans nos Usines. Frs : **22.250**

Supplément pour roues métalliques amovibles à rayons D. F. Frs : **350**





LANDAULET-TAXI

## CONDITIONS DE VENTE

---

### Garanties.

Nos automobiles sont entièrement construites en matières de toute première qualité et ne sont expédiées qu'après les essais les plus minutieux. Cependant toute voiture, avant livraison, peut être essayée par la personne qui l'a commandée ou par un tiers désigné par elle.

Si l'essai n'est pas réclamé, l'acheteur devra considérer comme bon celui auquel nous aurons procédé.

Notre responsabilité et notre garantie sont strictement limitées au remplacement de toute pièce reconnue défectueuse par suite d'un défaut de matière ou d'un vice de fabrication, et ce, pendant un délai de six mois à compter de notre livraison; tous frais de port et d'envoi à charge de l'acheteur.

**LES ACCUMULATEURS ET LES PNEUMATIQUES NE RENTRENT PAS DANS LA GARANTIE.**

Nous déclinons toute responsabilité lorsqu'une de nos voitures aura été transformée ou réparée en dehors de nos usines.

Nos voitures sont vendues livrables à notre Usine de Putaux, le port étant toujours à la charge de l'acheteur, et payables un tiers à la commande et le solde à la livraison. Ce versement d'avance constituerait le dédit en cas d'annulation de l'ordre signé du client.

**LES DATES DE LIVRAISON SONT DONNÉES PAR NOUS, SANS AUCUN ENGAGEMENT ET A SIMPLE TITRE D'INDICATION.**

### Généralités.

Nous conservons la faculté d'apporter à nos voitures, en cours d'année, toutes modifications que nous estimerons utiles et qui pourraient nous être dictées par les circonstances et sans aucune obligation pour nous d'apporter ces modifications aux châssis des mêmes modèles précédemment livrés. En cas de désaccord avec les caractéristiques indiquées dans le présent catalogue, notre responsabilité est strictement limitée à la reprise du châssis sans aucune indemnité. En cas de contestation, le différend sera porté devant le Tribunal de la Seine, seul compétent pour les parties. Nos dispositions, acceptation de règlement ou expédition contre remboursement n'opèrent ni novation, ni dérogation à cette clause attributive de juridiction.

L'achat de nos voitures ou pièces détachées implique l'acceptation des conditions ci-dessus, applicables à tous nos marchés et nos Agents sont seuls responsables des engagements qu'ils auraient pu prendre vis-à-vis de leurs acheteurs, lesquels seraient considérés par nous comme une dérogation à nos conditions générales, et, à ce titre, ne pourraient nous être imposés.

---

Le présent fascicule annule les précédents

**IL NE CONSTITUE PAS OFFRE**

*Les commandes sont sujettes à acceptation de notre part.*