

Un moteur avec un compresseur entraîné directement en bout de vilebrequin.

des courroies trapézoïdales prenant leur énergie sur le vilebrequin. Il en fut fait très peu (peut-être une dizaine) mais sur certains châssis le compresseur fut entraîné directement en bout de vilebrequin prouvant le côté artisanal de l'opération ; un cabriolet deux places décapotable fut également offert à la clientèle qui avait droit à trois longueurs de châssis : 2 m 40, 2 m 75, et 2 m 90, pour un empattement de 1 m 28.

Il faut signaler que le châssis R 15 court qui valait 32 500 F, passait à 46 500 en R 15 C court uniquement par le montage du compresseur.

Les vitesses variaient de 115 à 150 km/h pour le Grand Prix R 15 C à compresseur, ce qui semblait modeste par rapport aux 1 100 à compresseur d'antan, mais beaucoup plus proche de la vérité.

Mais la crise financière ne se terminait pas vite et, bientôt, la fabrication de ces jolies voitures s'arrêta.

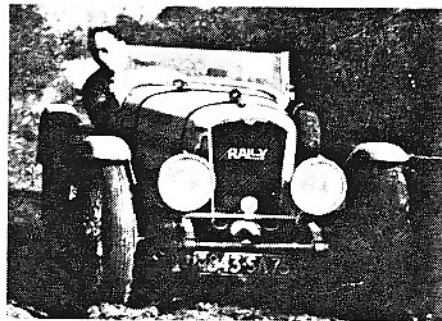
Une NCP fut encore engagée aux Vingt-quatre Heures du Mans 1933 (Duruy-Danne) mais elle abandonna après 500 kilomètres.

A la même épreuve, en 1934, Gaillard et Vallée engagèrent une Rally de 989 cc vraisemblablement un moteur Saint-Sébastien avec alésage réduit (58,5), elle s'arrêta également au bout de 512 kilomètres.

On revit des Rally dans les épreuves de Monthéry toutes très modifiées et qui couraient aussi bien sous le nom de Rally que sous celui de Salmson.

Enfin, aux Vingt-quatre Heures du Mans 1937, une Rally engagée par Breillet vint au pesage, mais ne prit pas le départ.

Il reste encore douze ou quinze Rally au monde dont au moins six ABC, une S, et quatre ou cinq NCP et R 15, témoignage, pour la postérité d'une marque peut-être peu répandue mais qui fit de fort jolies voitures.



B. Pigelet sur la N.C.P. du musée du Gerier.

USINE, MAGASINS et BUREAUX
14, Rue Lucien Jeannin
LA GARENNE-COLOMBES



TELEPH. : CHARLEBOURG 04-13
TELEGR. : RALLY-LA GARENNE



TRAIN ELECTRIQUE
ST-LAZARE-LA GARENNE-BEZONS
TRAM :
N° 63 - PORTE CHAMPERRET

20 AOUT 1932

LISTE DE VOITURES DE DEMONSTRATIONS ET DE REPRISES

- N° 144.- FAUX-CABRIOLET RALLY, Grand Luxe, 4 places 7 CV., modèle 1932, avec moteur spécialement travaillé, type "HP", voiture de démonstrations ayant roulé environ 10.000 kms. Livrée avec garantie d'usine de TROIS MOIS.
PRIX. Frs: 22.000.-
- N° 145.- RALLY type "A.B.C." 1930, 1100 cm3 carrosserie GRAND PRIX avec ailes, moteur spécial, vilebrequin nituré, bielles allégées, 6 CV., radiateur d'huile, voiture spécialement travaillée pour compétitions.
PRIX. Frs: 22.000.-
- N° 146.- RALLY type "A.B.C." 1930 Conduite-Intérieure 4 places 4 places, moteur à culbuteurs, radiateur d'huile, 6 roues RUDGE, voiture en très bon état peinture noir bandes alu.
PRIX. Frs: 12.500.-
- N° 147.- Voiture spéciale de course, châssis LOMBARD, moteur RUBY, Grand Sport de compétitions, freins AV. FERROT, carrosserie de course 2 places, saute-vent, 4 ailes réglementaires, réservoir de pointe AR, avec exhausteur 5 roues RUDGE.
PRIX. Frs: 14.500.-
- N° 148.- 201 PEUGEOT 1931 Conduite Intérieure 4 places, 4 portes, 4 glaces, bien équipés avec pare-chocs, pare-pierres, malle AR.
PRIX. Frs: 9.500.-
- N° 149.- 201 PEUGEOT 1931 Conduite Intérieure 4 places, 4 portes, 4 glaces, comme neuve, malle AR.
PRIX. Frs: 11.500.-
- N° 150.- DONNET 10 CV, 6 cylindres type C.I., 10 1930 CABRIOLET DECAPOTABLE 4 places 4 portes, 4 glaces, malle AR, nombreux accessoires, 6 roues.
PRIX. Frs: 7.500.-
- N° 151.- FIAT 6 CV, 500-A 1929 Cabriolet Décapotable 2 places, carrosserie Italienne surbaissée speeder garni à l'AR, 5 roues, voiture en très bon état de mécanique et de carrosserie.
PRIX. Frs: 8.500.-
- N° 152.- UNIC H.3, 15 CV, 6 cylindres 1931 FAUX-CABRIOLET 4 places "GRUMER" 2 portes, 4 glaces, Grand Coffre speeder à l'AR, montants de pare-brise AV, inclinés, 6 roues RUDGE, magnéto SCINTILLA, servo-frein WESTINGHOUSE, Peinture noir, bandes alu. Cette voiture est de première main et en parfait état
Elle a coûté 96.000.- Frs.
PRIX. Frs: 32.000.-



UNIC H3

Le Fanalque
de l'automobile