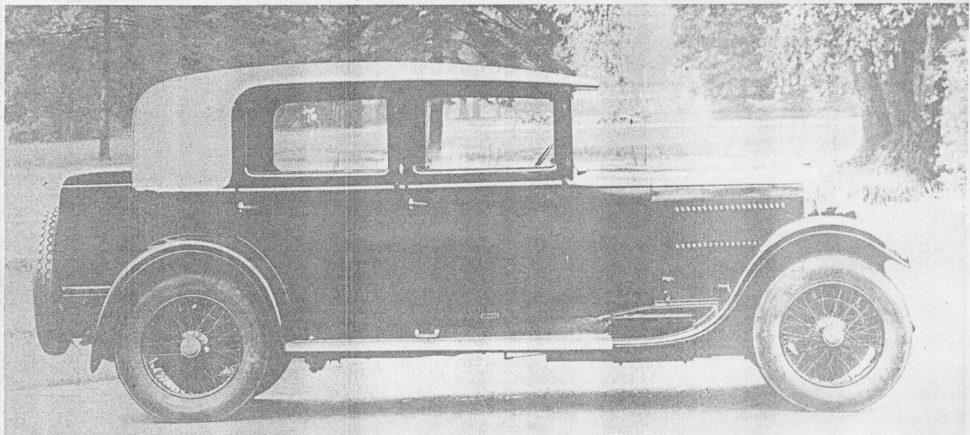
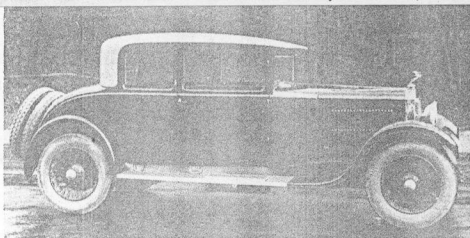


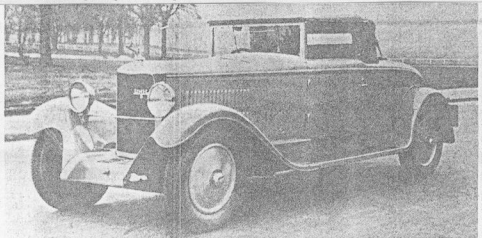
La conduite intérieure 6 places Unic 8 cylindres, dans sa première version H1 lancée au Salon 1928.



Une Unic 8 cylindres 1929/30, carrossé en berline semi-souple 4 portes 4/5 places.



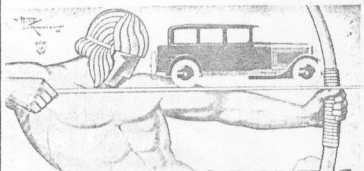
Le type H3 carrossé en coupé 4 places 2 portes.



Le type H3 habillé en cabriolet 2 places avec spider.

**INUSABLES
ÉCONOMIQUES**

TELLES SONT LES QUALITÉS DE



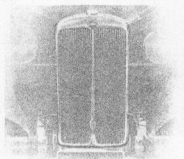
**AUTOMOBILES
UNIC**

VOITURES DE TOURISME

11 CV 4 CYLINDRES

14 CV 8 CYLINDRES

Ci-contre : deux publicités consacrées à la 8 cylindres Unic. Celle de gauche date de mai 1929 et prend pour thème le centaure tirant à l'arc que l'on retrouvait comme bouchon de radiateur sur les 8 cylindres ; c'est le sculpteur Bazin qui réalisa le centaure d'Unic après avoir créé la cigogne des Hispano-Suiza. La publicité de droite date de septembre 1930 ; elle représente un cabriolet 2 places type H3.



Ci-dessous : la calandre modernisée, dite "ramasse-miettes", adoptée sur les Unic 4 et 8 cylindres à partir de 1933.

LA DERNIÈRE NÉE
D'UNE MARQUE RÉPUTÉE
LA 8 CYLINDRES
15 cv



PROFITE DE TOUTES LES
QUALITÉS DE SES AÎNÉES

AUTOMOBILES UNIC SOCIÉTÉ NATIONALE
PUTEAUX