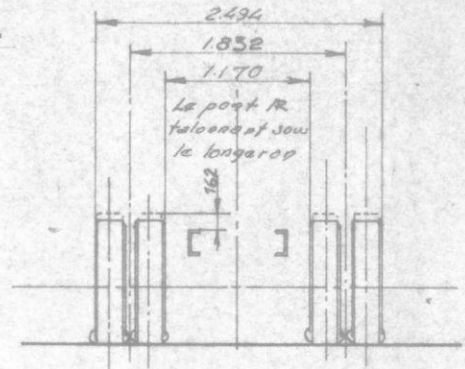
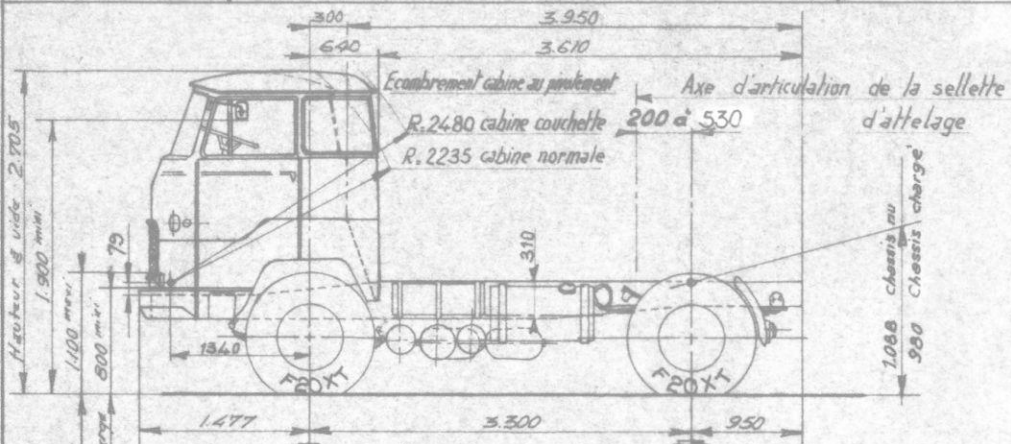
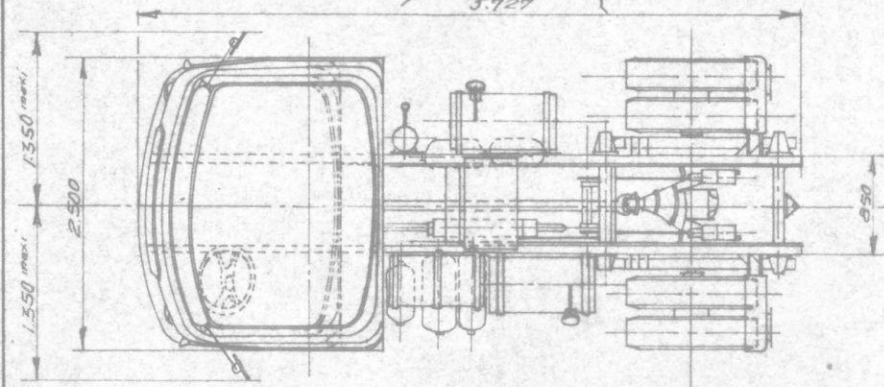


Indica A - 21 mai 68 - mise à jour



Cabine		Poids du chassis cabine complet coord. de marche, sans sellette d'attelage sans roue de secours sans conducteur 5.927	Cabine	
Normale	Couchette		Normale	Couchette
3690	3730	1990	2000	

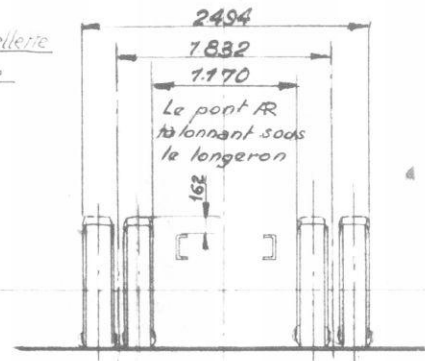
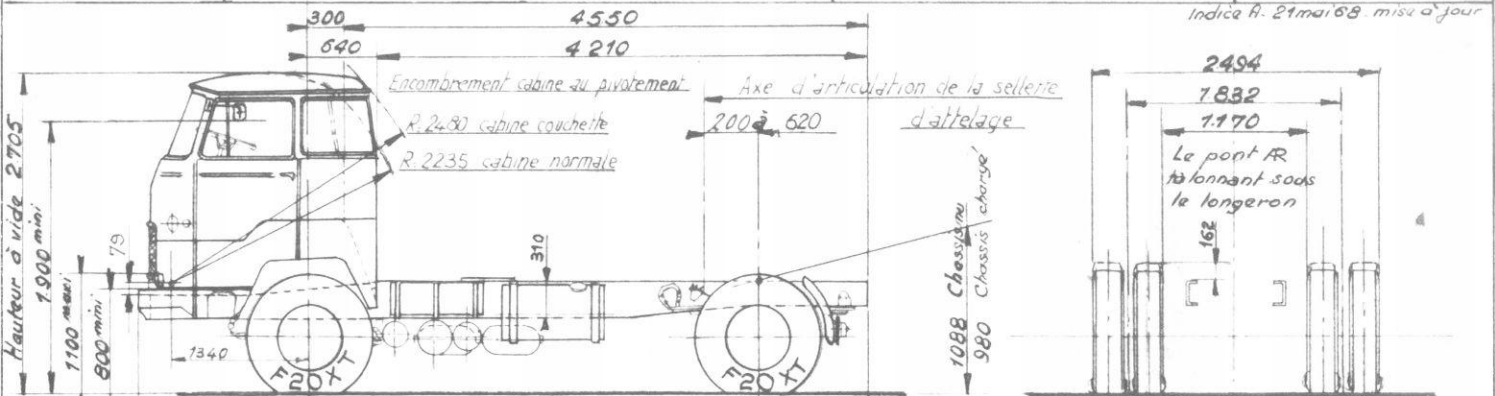
TOTAL Cabine	
Normale	Couchette
5680	5730



- Charge maxi sur l'axe de la sellette d'attelage y compris sellette et roue de secours:*
- Cabine normale* : 13.110 avec sellette à 530
11.715 " " " " : 200
 - Cabine couchette* : 13.060 " " " " : 530
11.870 " " " " : 200
- Poids total maxi autorisé en charge du tracteur: 19.000*
- Charge maxi admissible* { sur l'essieu AV : 6500
sur Post. AR : 13000
- Poids total maxi autorisé en charge pour l'ensemble avec Semi-Remorque à 2 essieux: 32.000*
avec Semi-Remorque à 3 essieux: 35.000
- Ces données valent pour l'ensemble de l'ensemble de: 38.000*
Poids total maxi autorisé en charge pour véhicule articulé: 38.000
Poids total de la semi-Remorque chargée (y compris la sellette):
 Cabine Normale : 32.110
 Cabine Couchette : 32.060

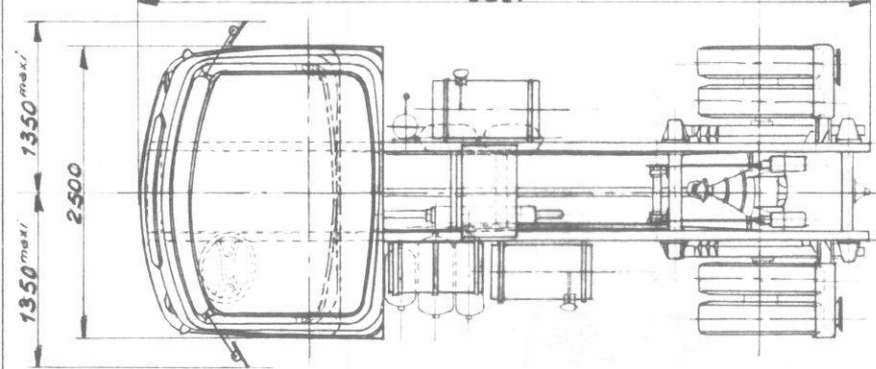
IMPORTANT: Aucune pièce ne doit être fixée sur les ailes des longerons, ni par soudure, ni par perçage, sans notre accord.

Indice R. 21 mai 68 mis à jour



Cabine		Poids du chassis cabine complet en ordre de marche, sans sellerie d'attelage sans roue de secours sans conducteur. 6327	Cabine	
Normale	Couchette		Normale	Couchette
3730	3770	2010	2020	

TOTAL Cabine	
Normale	Couchette
5740	5790



Charge maxi sur l'axe de la sellerie d'attelage y compris sellerie et roue de secours:

- Cabine normale: 13.050 avec sellerie à : 620
- 11.570 " " " : 200
- Cabine couchette: 13.000 " " " : 620
- 11.525 " " " : 200

Poids total maxi autorisé en charge du tracteur: 19.000

Charge maxi admissible { sur Essieu AV : 6500, sur Pont AR : 13.000

Poids total maxi autorisé en charge pour l'ensemble avec semi-remorque à 1 essieu: 32.000

avec semi-remorque à 2 essieux: 35.000

Cas d'un véhicule faisant partie d'un ensemble de: 38.000

Poids total maxi autorisé en charge pour véhicule articulé: 38.000

Poids total de la semi-remorque chargée (y compris la sellerie)

- Cabine Normale: 32.050
- Cabine Couchette: 32.000

IMPORTANT: Aucune pièce ne doit être fixée sur les ailes des longerons, ni par soudure, ni par perçage, sans notre accord.