



C.T.P.D.

CIRCULAIRE TECHNIQUE PIÈCES DÉTACHÉES SPARE PARTS TECHNICAL CIRCULARS TECHNISCHE RUNDSCHREIBEN FÜR ERSATZT

CODIFICATION DES ORGANES DES CHASSIS CONCERNÉS
CODING OF RELATED CHASSIS COMPONENTS
KODIFIZIERUNG DER BAUGRUPPEN DER BETROFFENEN FAHRGESTELLE

ÉDITION
EDITION
AUSGABE

041

04-60-201

N° MODIFICATION
CHANGE N°
ÄNDERUNGS NR.

00475

OBJET : Renforcement des fusées et des leviers d'accouplement sur l'essieu E 250.

MISE EN APPLICATION : A partir d'Octobre 1973

Châssis : P8RA - N° 172144 P8A - N° 86868 T8RA - N° 180178
P8RAMC - N° 193347 T8AMC - N° 184635 P8RA6 - N° 375389
P6A - N° 68523

PIECES DETACHEES : (Voir plan verso)

Ancien montage		Désignation	Nouveau montage	
Réf.	Qté		Réf.	Qté
218072	1	Fusée droite nue - CA - CSA	579555	1
222418	1	Fusée droite nue - P6A	579888	1
236695	2	Bague de fusée	236695	2
207225	1	Levier d'accouplement droit	579557	1
218076	1	Fusée gauche nue - CA - CSA	579556	1
576884	1	Fusée gauche nue - P6A	579889	1
236695	1	Bague de fusée	236695	2
207226	1	Levier d'accouplement gauche	579558	1
665295	1	Barre d'accouplement	673180	1
652191		Nécessaire de réparation		
		Soufflet d'étanchéité rotule	653812	1
		Collier de serrage sur barre	653813	1

NOTA : Il n'est pas prévu de nécessaire de réparation pour la barre d'accouplement 673180 les boîtiers à rotules étant sertis.

RÉF. DE PARUTION:
PUBLICATION REF.:
AUSGABEBEZUGS NR.:

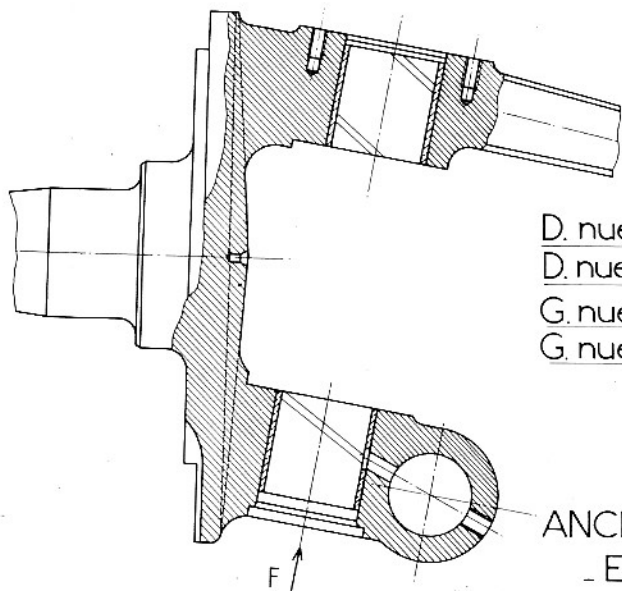
61158112

NOMBRE DE FEUILLETS
SHEETS QUANTITY
BLÄTTER ANZAHL

1

N° MODIFICATION
CHANGE N°
ANDERUNGS NR.

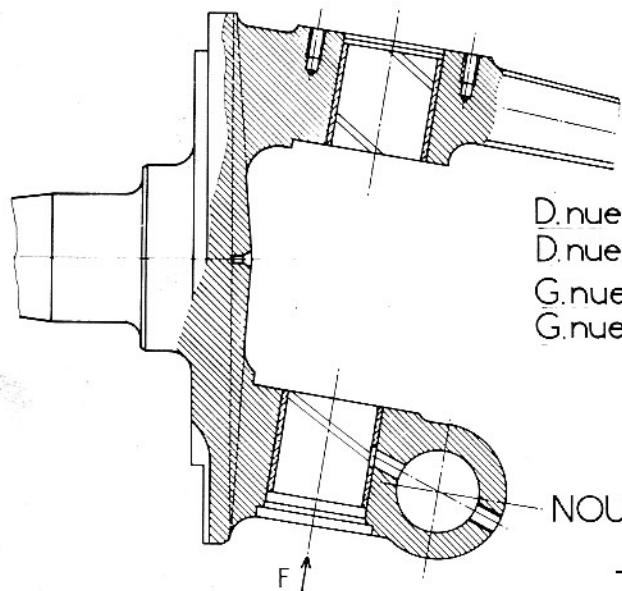
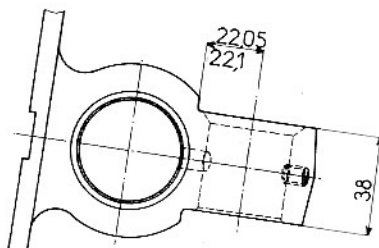
▶ 00475



D.nue: 218072
D.nue: 222418 (P6A)
G.nue: 218076
G.nue: 576884 (P6A)

ANCIENNE FUSÉE
- E 250 -

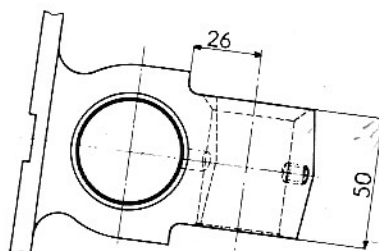
VUE SUIVANT F



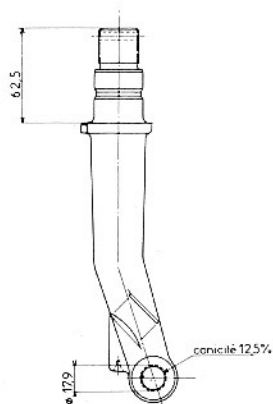
D.nue: 579555
D.nue: 578888 (P6A)
G.nue: 579556
G.nue: 579889 (P6A)

NOUVELLE FUSÉE
- E 250 -

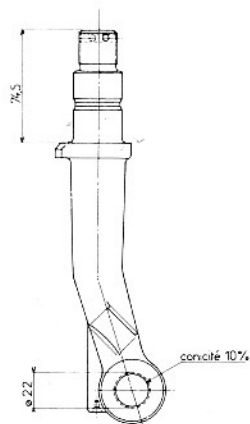
VUE SUIVANT F



ANCIEN
D. 207225
G. 207226



NOUVEAU
D. 579557
G. 579558



LEVIER D'ACCOUPEMENT
(Gauche) - E 250 -