



## CIRCULAIRE TECHNIQUE PIÈCES DÉTACHÉES SPARE PARTS TECHNICAL CIRCULARS TECHNISCHE RUNDSCHREIBEN FÜR ERSATZT

CODIFICATION DES ORGANES DES CHASSIS CONCERNÉS  
CODING OF RELATED CHASSIS COMPONENTS  
KODIFIZIERUNG DER BAUGRUPPEN DER BETROFFENEN FAHRGESTELLE

ÉDITION  
EDITION  
AUSGABE

041

06-66-225

N° MODIFICATION  
CHANGE N°  
ÄNDERUNGS NR.

00470

**OBJET :** Soubassement de sellette sur châssis T 200 A 20 et T 200 A 21

**MISE EN APPLICATION :** A partir d'Octobre 1973

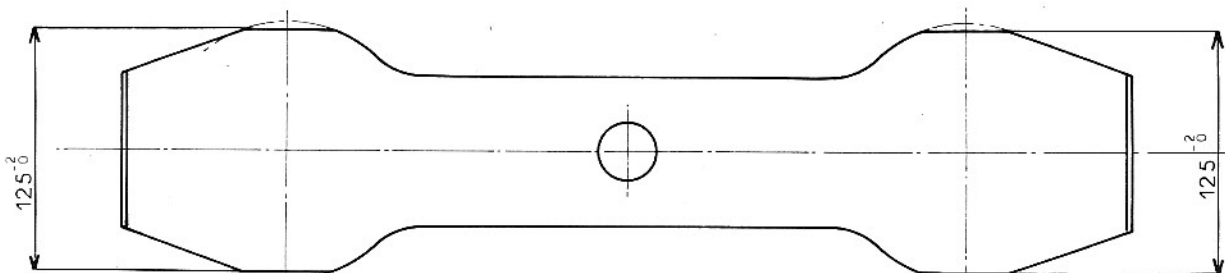
**BUT :** Eviter l'interférence entre la plaque d'appui Evid-gom et le cadre de châssis

**PIECES DETACHEES :**

| Ancien montage |     | Désignation           | Nouveau montage |     |
|----------------|-----|-----------------------|-----------------|-----|
| Réf.           | Qté |                       | Réf.            | Qté |
| 672332         | 1   | Soubassement assemblé | 673744          | 1   |
| 803231         | 12  | Vis                   | 803230          | 12  |
| 803243         | 4   | Vis                   | 803243          | 4   |
| 815248         | 16  | Rondelle              | 815248          | 16  |
| 801014         | 16  | Ecrou                 | 801014          | 16  |

**NOTA :** Voir plan modificatif de la plaque d'appui Evid-gom.

**APPROVISIONNEMENT :** Seuls les nouveaux soubassements seront fournis



PLAN MODIFICATIF DE LA PLAQUE D'APPUI

RÉF. DE PARUTION:  
PUBLICATION REF.:  
AUSGABEBEZUGS NR.:

61158112

NOMBRE DE FEUILLETS  
SHEETS QUANTITY  
BLÄTTER ANZAHL

1