

## CIRCULAIRE TECHNIQUE PIÈCES DÉTACHÉES SPARE PARTS TECHNICAL CIRCULARS TECHNISCHE RUNDSCHREIBEN FÜR ERSATZT

CODIFICATION DES ORGANES DES CHASSIS CONCERNÉS  
CODING OF RELATED CHASSIS COMPONENTS  
KODIFIZIERUNG DER BAUGRUPPEN DER BETROFFENEN FAHRGESTELLE

ÉDITION  
EDITION  
AUSGABE **034**

07-68-208

N° MODIFICATION  
CHANGE N°  
ÄNDERUNGS NR.

**00398**

### OBJET :

Déplacement du ralentisseur TELMA sur châssis P 12 R 2 et P 220 -  
Empattement 5,750 m

### MISE EN APPLICATION :

A partir de Janvier 1973  
Châssis P 220 - N° 220613

### BUT :

Eviter les vibrations de transmissions.

### SOLUTION :

Montage de 3 arbres au lieu de 2 et déplacement de 850 mm vers l'arrière  
des supports de Telma

### PIECES DETACHEES : (voir plans)

Ancien montage		Désignation	Nouveau montage	
Réf.	Qté		Réf.	Qté
227255	2	Platine pour Telma CA 135	672130	2
227256	2	Platine pour Telma CA 200	672131	2
269233	1	Arbre AR	665430	1
	—	Arbre intermédiaire	661777	1
298999	1	Arbre AV	666106	1

### SUBJECT :

Displacement of TELMA engine brake on chassis P 12 R 2 and P 220 -  
5 750 m wheelbase

### APPLICABLE :

Beginning with January 1973 - Chassis P 220

RÉF. DE PARUTION :  
PUBLICATION REF.: **655898**  
AUSGABEBEZUGS NR.:

NOMBRE DE FEUILLETS  
SHEETS QUANTITY **2**  
BLÄTTER ANZAHL

N° MODIFICATION  
CHANGE N°  
ANDERUNGS NR.

00398

**PURPOSE :**

*Elimination of transmission vibrations*

**SOLUTION :**

*Assembly of 3 shafts instead of 2 and displacement of TELMA supports 850 mm. toward the rear.*

**SPARE PARTS :** (See dwgs.)

Former assembly		Description	New assembly	
Ref.	Qty		Ref.	Qty
227255	2	Mounting plate for Telma CA 135	672130	2
227256	2	Mounting plate for Telma CA 200	672131	2
269233	1	Rear shaft	665430	1
—	—	Idler shaft	661777	1
298999	1	Front shaft	666106	1

**BETREFF :**

Versetzung des Verzögerers TELMA bei Fahrgestell P 12 R2 und P 220  
Radstand 5.750 m

**ANWENDUNG :**

Ab Januar 1973  
Fahrgestell P 220 - Nr. 220 613

**ZIEL :**

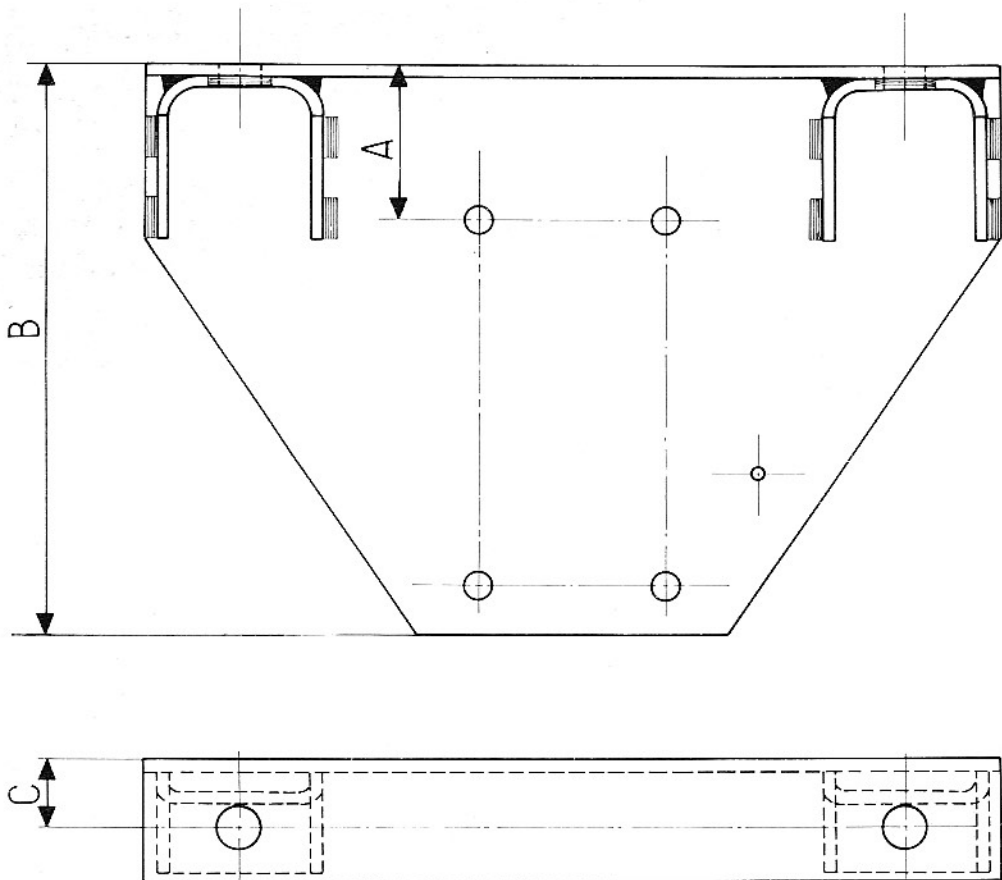
Vermeiden der Vibrationen der Kraftübertragungswellen

**LOSUNG :**

Montage von 3 anstelle von 2 Wellen und Versetzung der Telma Halterungen um 850 mm nach hinten.

**ERSATZTEILE :** (siehe Plane)

Bisherige montage		Bezeichnung	Neue montage	
Réf.	Anzahl		Réf.	Anzahl
227255	2	Platte für Telma CA 135	672130	2
227256	2	Platte für Telma CA 200	672131	2
269233	1	Hintere Welle	665430	1
—	—	Zwischenwelle	661777	1
298999	1	Vordere Welle	666106	1



PLATINES PLATE PLATTE	REF. REF. REF.	MONTAGE ASSEMBLY MONTAGE	A	B	C
TELMA	672131	NOUVEAU NEW NEUE	126	325	34
CA 200	227256	ANCIEN FORMER BISHERIGE	76	280	34
TELMA	672130	NOUVEAU NEW NEUE	126	325	63
CA 135	227255	ANCIEN FORMER BISHERIGE	76	280	63