



C.T.P.D.

CIRCULAIRE TECHNIQUE PIÈCES DÉTACHÉES SPARE PARTS TECHNICAL CIRCULARS TECHNISCHE RUNDSCHREIBEN FÜR ERSATZT

CODIFICATION DES ORGANES DES CHASSIS CONCERNÉS
CODING OF RELATED CHASSIS COMPONENTS
KODIFIZIERUNG DER BAUGRUPPEN DER BETROFFENEN FAHRGESTELLE

ÉDITION
EDITION
AUSGABE

032

00 - 46 - 208

N° MODIFICATION
CHANGE N°
ÄNDERUNGS NR.

00380

OBJET :

Montage frein moteur pour Vosges CA . Pétrolier. Complément de la C.T.P.D. N° 342

PIECES DETACHEES :

(voir dessin feuillet 2)

Mise à disposition en magasin des pièces détachées du 2ème montage référence : 4670335

| Rep. | Référence | Désignation | Qté |
|------|-----------|----------------|-----|
| 1 | 9910197 | Joint | 1 |
| 2 | 9925267 | Piston | 1 |
| 3 | 9925268 | Rondelle butée | 4 |
| 4 | 9925269 | Ressort | 2 |
| 5 | 9925270 | Entretoise | 1 |
| 6 | 9925271 | Support | 1 |
| 7 | 9925272 | Joint | 1 |
| 8 | 9925273 | Filtre | 1 |
| 9 | 9925274 | Rondelle | 1 |
| 10 | 9925275 | Disque | 1 |
| 11 | 9925276 | Ecrou | 1 |
| 12 | 9925279 | Capuchon | 1 |
| 13 | 9925278 | Rondelle butée | 1 |
| 14 | 9925277 | Tige | 1 |
| 15 | 9902481 | Rondelle | 1 |
| 16 | 9911600 | Rondelle | 1 |
| 17 | 9911599 | Circlip | 1 |

SUBJECT :

Assembly of engine brake for Vosges CA Petrolier
Addition to C.T.P.D. N° 342

SPARE PARTS :

(see dwg.)

Availability in the storehouse of spare parts of the 2 nd assembly , reference : 4670335

RÉF. DE PARUTION:
PUBLICATION REF.:
AUSGABEBEZUGS NR.:

655842

NOMBRE DE FEUILLETS
SHEETS QUANTITY
BLÄTTER ANZAHL

2

| N° | Référence | Description | Qty |
|----|-----------|---------------|-----|
| 1 | 9910197 | Gasket | 1 |
| 2 | 9925267 | Piston | 1 |
| 3 | 9925268 | Thrust washer | 4 |
| 4 | 9925269 | Spring | 2 |
| 5 | 9925270 | Spacer | 1 |
| 6 | 9925271 | Support | 1 |
| 7 | 9925272 | Gasket | 1 |
| 8 | 9925273 | Filter | 1 |
| 9 | 9925274 | Washer | 1 |
| 10 | 9925275 | Disc | 1 |
| 11 | 9925276 | Nut | 1 |
| 12 | 9925279 | Cap | 1 |
| 13 | 9925278 | Thrust washer | 1 |
| 14 | 9925277 | Rod | 1 |
| 15 | 9902481 | Washer | 1 |
| 16 | 9911600 | Washer | 1 |
| 17 | 9911599 | Circlip | 1 |

BETREFF :

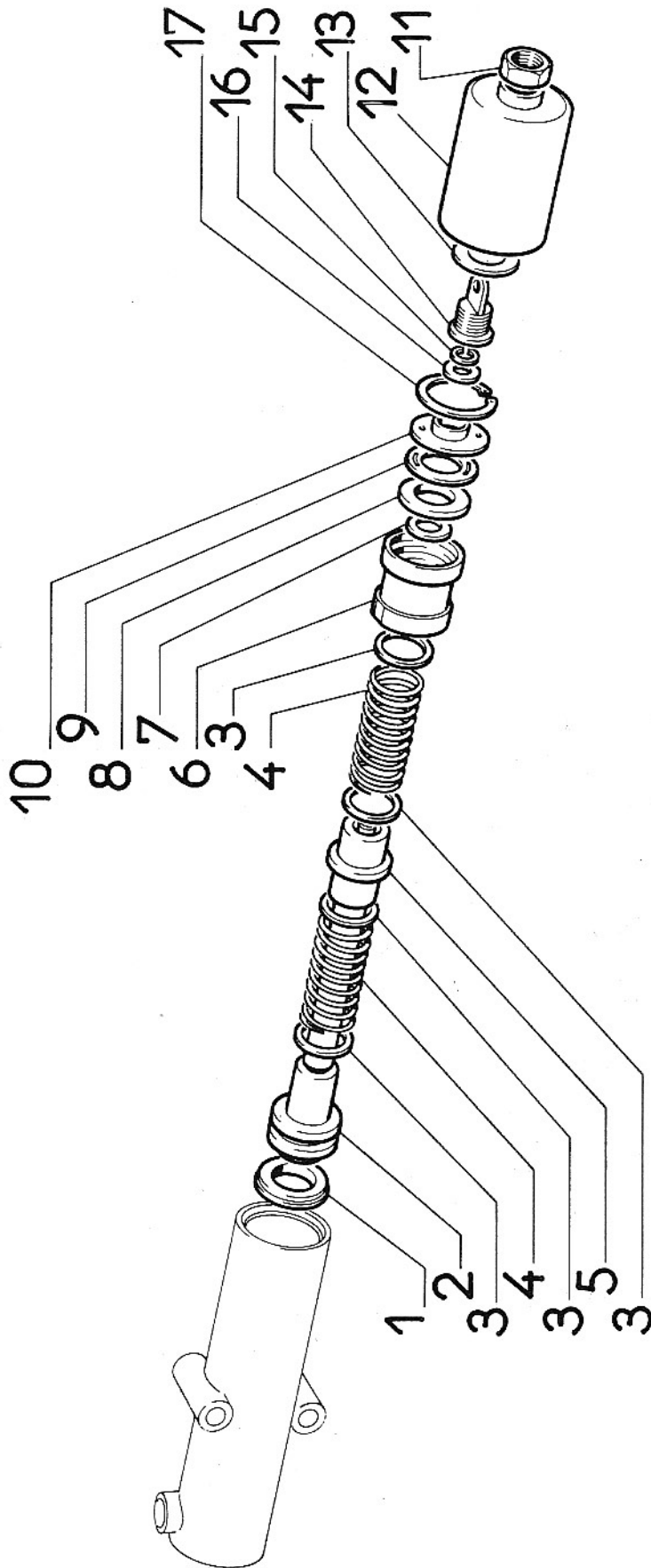
Einbau einer Motorbremse für Vosges CA. Pétrolier. Ergänzung zur C.T.P.D. Nr 342

EINZELTEILE :

(Siehe Zeichnung)

Lagerbevorratung der Einzelteile der zweiten Bauart Nr. 4670335

| Lfd.Nr. | Teile-Kennzeichen | Benennung | Menge |
|---------|-------------------|-----------------|-------|
| 1 | 9910197 | Dichtring | 1 |
| 2 | 9925267 | Kolben | 1 |
| 3 | 9925268 | Anschlagscheibe | 4 |
| 4 | 9925269 | Feder | 2 |
| 5 | 9925270 | Führungshülse | 1 |
| 6 | 9925271 | Stützring | 1 |
| 7 | 9925272 | Dichtring | 1 |
| 8 | 9925273 | Filterscheibe | 1 |
| 9 | 9925274 | Beilagscheibe | 1 |
| 10 | 9925275 | Scheibe | 1 |
| 11 | 9925276 | Mutter | 1 |
| 12 | 9925279 | Kappe | 1 |
| 13 | 9925278 | Druckscheibe | 1 |
| 14 | 9925277 | Endstück | 1 |
| 15 | 9902481 | Scheibe | 1 |
| 16 | 9911600 | Scheibe | 1 |
| 17 | 9911599 | Sicherungsring | 1 |



DETAIL DU CYLINDRE REF 4670335

DETAIL OF CYLINDER REF 4670335

TECHNIKER DETAIL DES ZYLINDERS REF 4670335