

CIRCULAIRE TECHNIQUE PIECES DETACHEES

EDITION **029**

du 15/09/72

concerne la modification N°▷

00346

ORGANES de BASE
et TYPES d'ORGANE
 modifiés

10 - - 207

OBJET :

Nouveau profil étanchéité bas de porte .

MISE EN APPLICATION :

Cabine groupe
 Couchette N° 663754
 Courte N° 671682

BUT :

Diminution de la dureté de fermeture des portes

PIECES DETACHEES

Ancien montage

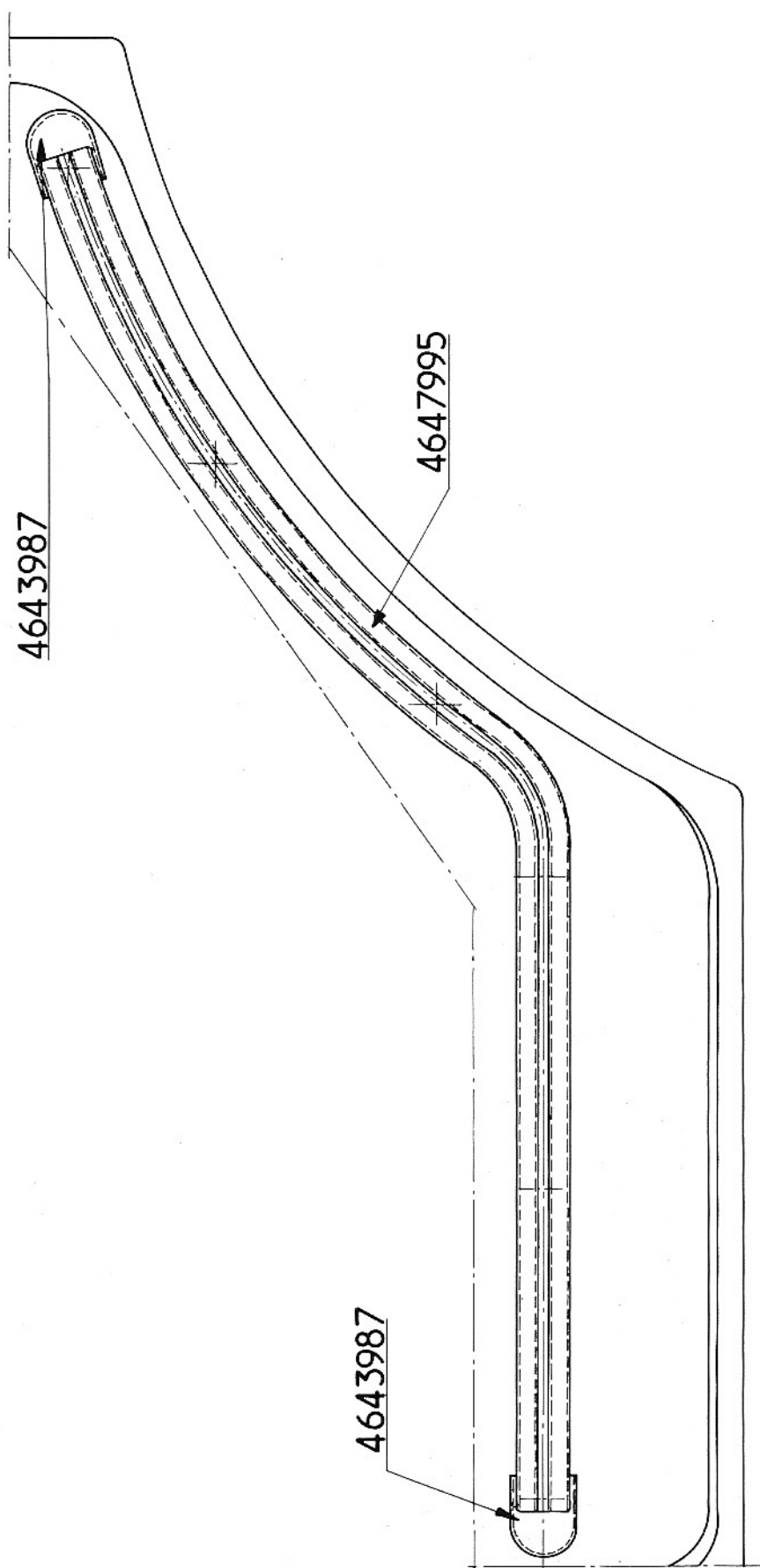
4640760	Profil droit	1
4640761	Profil gauche	1
4643987	Embout	4
4647995	Profil caoutchouc	2
10519301	Rondelle	12
17670207	Vis	12

Nouveau montage

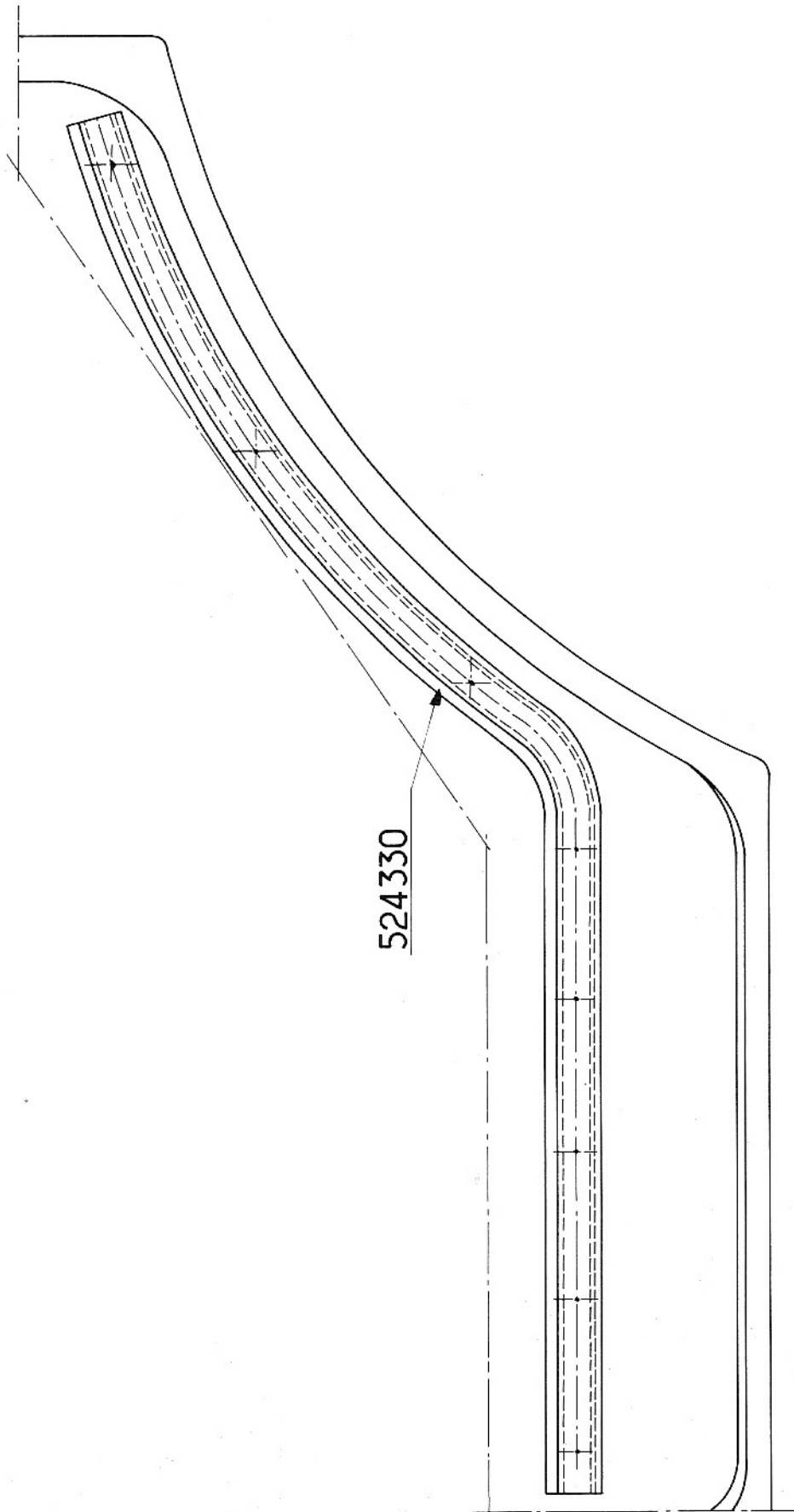
524333	Profil droit et gauche	2
524330	Profil caoutchouc droit et gauche	2
10519301	Rondelle	16
17670207	Vis	16

NOTA :

Ci-joint les plans vous permettant de comparer les deux montages .

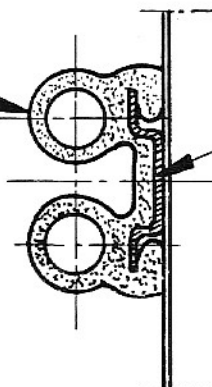


ANCIENNE ETANCHEITE DE BAS DE PORTE



NOUVELLE ETANCHEITE DE BAS DE PORTE

4647995

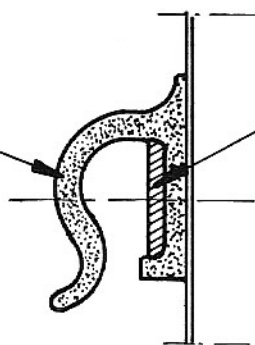


D: 4640760

G: 4640761

ANCIEN PROFIL D'ETANCHEITE

524330



524333

NOUVEAU PROFIL D'ETANCHEITE