

CIRCULAIRE TECHNIQUE PIÈCES DÉTACHÉES

EDITION 22		du 15/02/72		concerne la modification N° ▷			00237		
ORGANES de BASE et TYPES d'ORGANE modifiés	01	206							
	01	204							
	08	206							

Cette circulaire annule et remplace la précédente

OBJET :

Nouvelle forme de pédale (frein et embrayage).

MISE EN APPLICATION :

A partir de septembre 1971.

Avec châssis C.A. Groupe : P 200 A2 N° 356128

T 270 A2 N° 300208

T 340 A N° 345655

BUT :

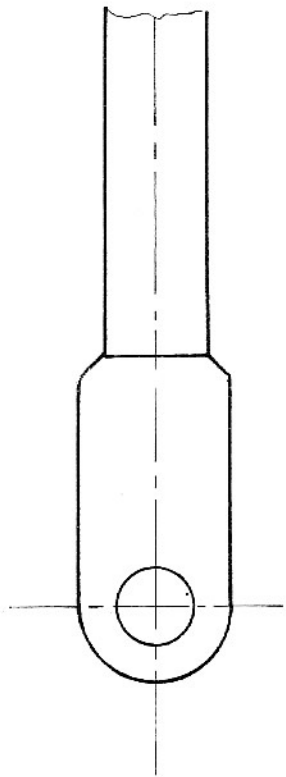
Amélioration de la position du pied sur la pédale, dans le débattement en fin de course

PIÈCES DÉTACHÉES :

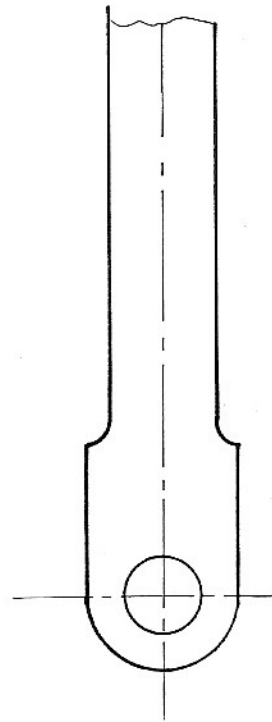
Ancien montage :		P.T 340 A	P.T 270 A2	P.T avec moteur en ligne
666583	Levier de pédale de frein assemblé	1	1	1
666584	Levier de pédale de débrayage ass.	1	1	1
665315	Tige de pédale de frein	1	1	1
667948	Tige pédale débrayage	1		
665315	Tige pédale débrayage		1	1
Nouveau montage :				
669289	Levier pédale de frein assemblé	1	1	1
669290	Levier pédale débrayage ass.	1	1	1
669311	Tige pédale de frein	1	1	1
669313	Tige pédale de débrayage	1		
669314	Tige pédale de débrayage		1	
669311	Tige pédale de débrayage			1

A épuisement des anciennes pièces, seules les nouvelles seront fournies

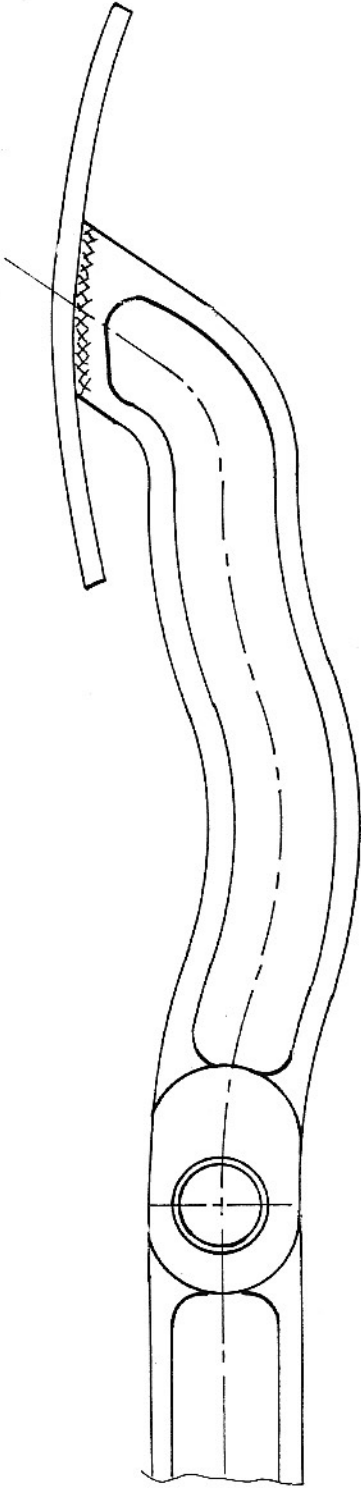
Ci-joint, plans anciennes et nouvelles pièces



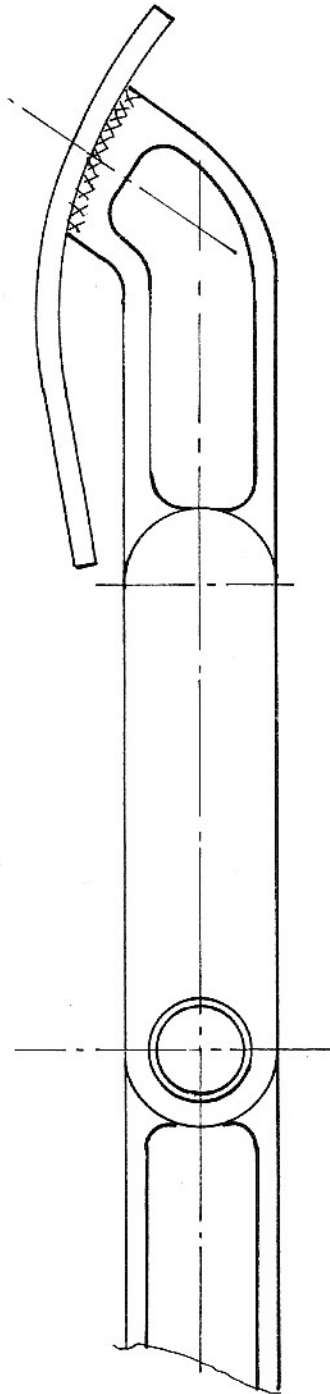
ANCIENNE TIGE DE PEDALE



NOUVELLE TIGE DE PEDALE



NOUVELLE PEDALE



ANCIENNE PEDALE