

# CIRCULAIRE TECHNIQUE PIÈCES DÉTACHÉES

EDITION <b>20</b>		du 15/12/71		concerne la modification N° ▷			00231		
ORGANES de BASE et TYPES d'ORGANE modifiés	09	201							
	09	401							

OBJET :

Nouveau contacteur de démarrage .

MISE EN APPLICATION :

Septembre 1971 - VOSGES C.S.A. N° 91 574

VOSGES C.A. N° 192 095

BUT :

Amélioration des contacts pour le démarrage .

PIÈCES DÉTACHÉES :

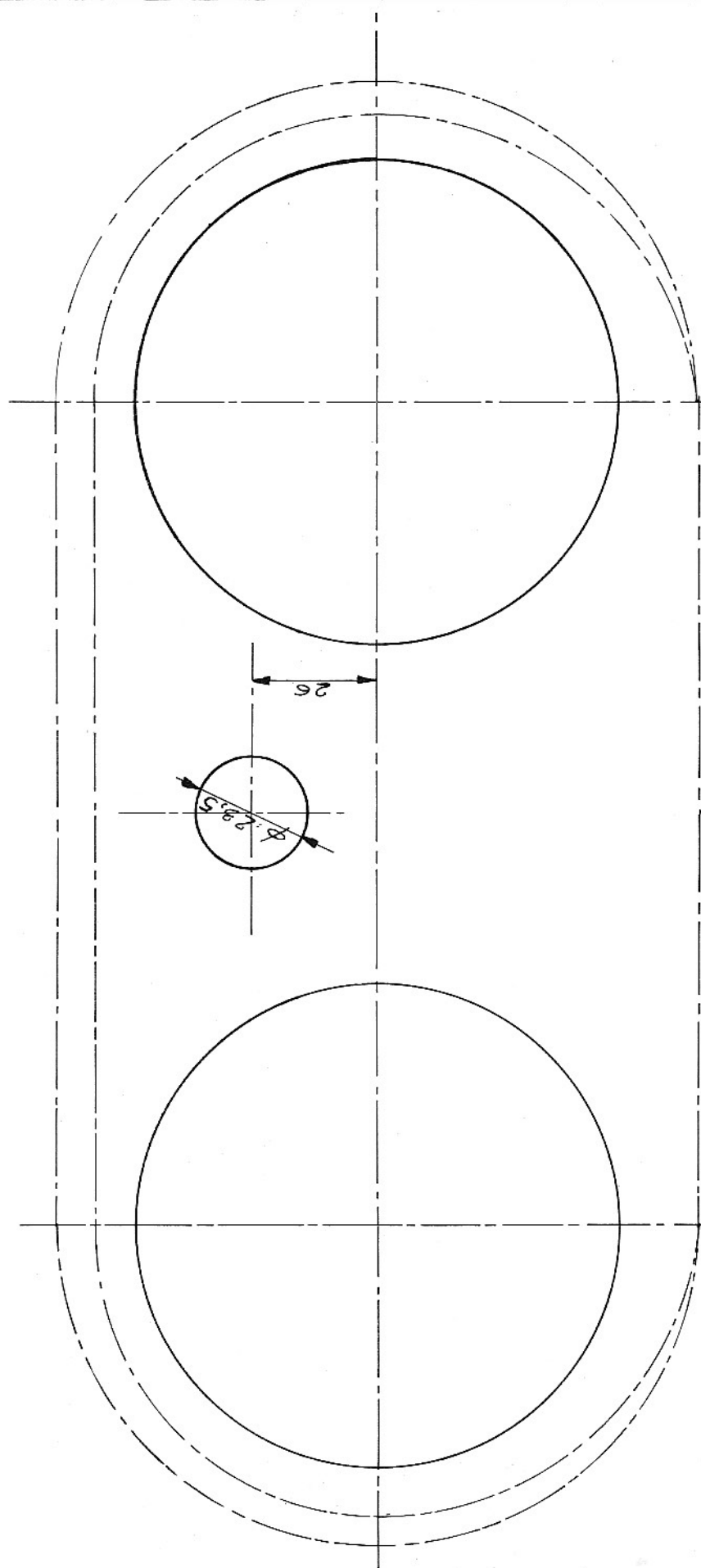
Ancien montage :

701947		Contacteur de démarrage		1
--------	--	-------------------------	--	---

Nouveau montage :

666680		Contacteur de démarrage		1
--------	--	-------------------------	--	---

NOTA : Pour monter un nouveau contacteur, il faudra percer un trou dans la planche de bord au diamètre 23,5 suivant dessin ci-joint .



MONTAGE DU NOUVEAU CONTACTEUR DE DEMARREUR SUR  
CABINE VOSGES SEMI-AVANCÉE