

CIRCULAIRE TECHNIQUE PIECES DETACHEES

EDITION	19	du	1511171	concerne la modification N°	00221
ORGANES de BASE et TYPES d'ORGANE modifiés	08	206			

OBJET :

Montage d'un modulateur de freinage .

MISE EN APPLICATION :

A partir de Septembre 1971 .
Pour T 270 A - T 340 A Cabine Groupe .

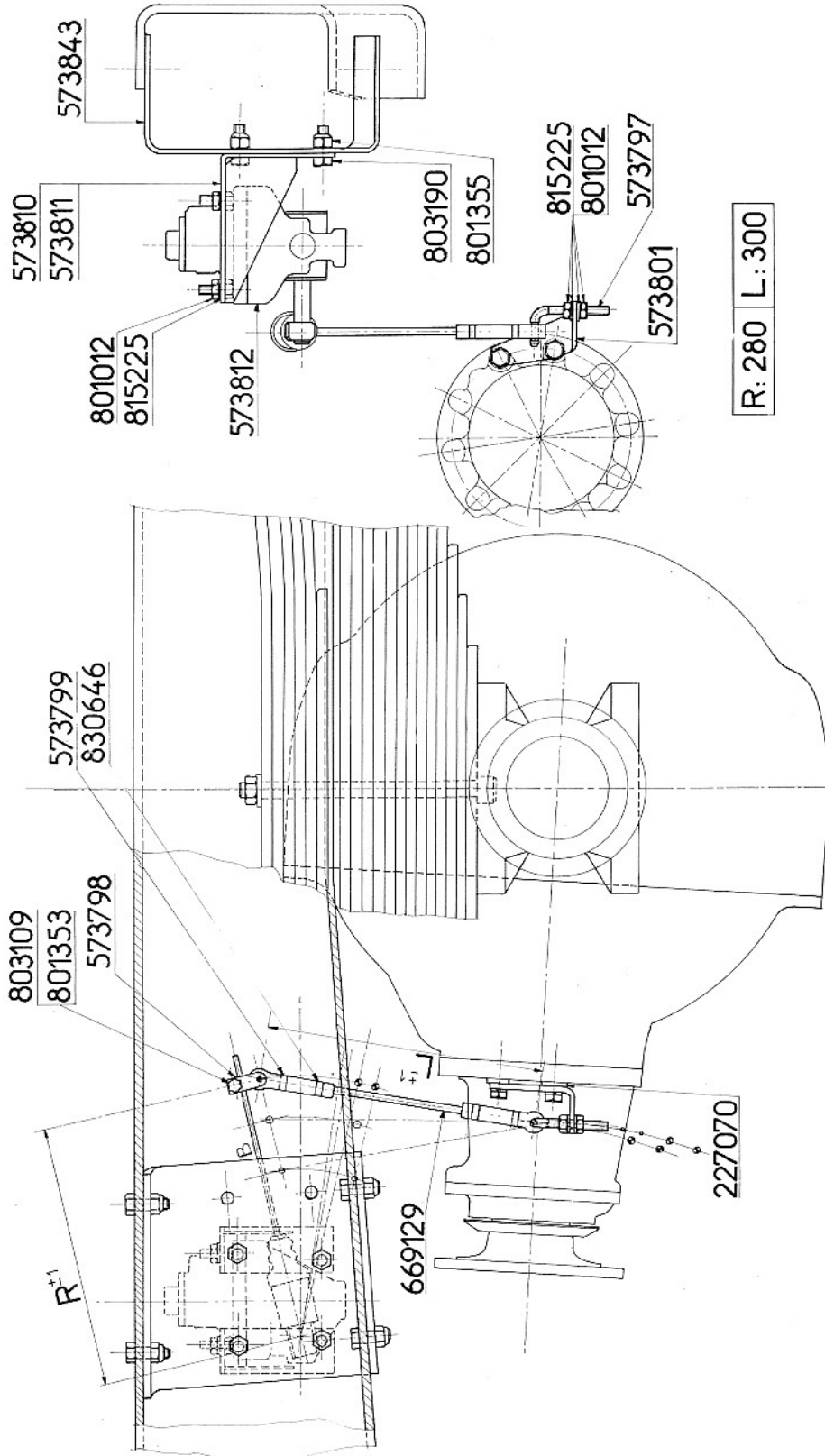
BUT :

Meilleure répartition de l'air dans le circuit de freinage suivant la charge du tracteur .

PIECES DETACHEES :

573812	Modulateur de freinage	1
573843	Tôle de fixation	1
803190	Vis fixation tôle	1
801355	Ecrou	4
573810	Support de modulateur AR.	1
573811	Support de modulateur AV.	1
803190	Vis	4
801355	Ecrou	4
815225	Rondelle	4
801012	Ecrou	4
573801	Patte sur pont	1
227070	Entretoise	2
573798	Chappe de réglage	2
803109	Vis fixation chape sur modulateur	1
801353	Ecrou	1
669129	Biellette ass.	1 (valable pour ressort AR. Réf. 668130)
573797	Tige inférieure	1
815225	Rondelle	2
801012	Ecrou	2
236615	Union simple mâle s/modulateur	2
573799	Embout de bielle	2
830646	Collier de fixation des embouts sur la bielle	4

TRES IMPORTANT : Le réglage du correcteur de freinage est à effectuer sur châssis sous charge d'environ 11 tonnes .
Dans cette position il est nécessaire que le levier de commande B soit à la limite de la cassure supérieure et que l'appareil débite une pression équivalente à la pression de commande, soit : 7,5 bars .
Pour obtenir cette condition (R et L étant fixes) le réglage sera effectué sur l'embout fileté côté pont .



MONTAGE DU CORRECTEUR AUTOMATIQUE DE FREINAGE