

# CIRCULAIRE TECHNIQUE PIECES DETACHEES

EDITION <b>17</b>		du 15/09/71		concerne la modification N° ▷			00206		
<b>ORGANES de BASE</b> <b>et TYPES d'ORGANE</b> modifiés	▶	00	205						

OBJET :

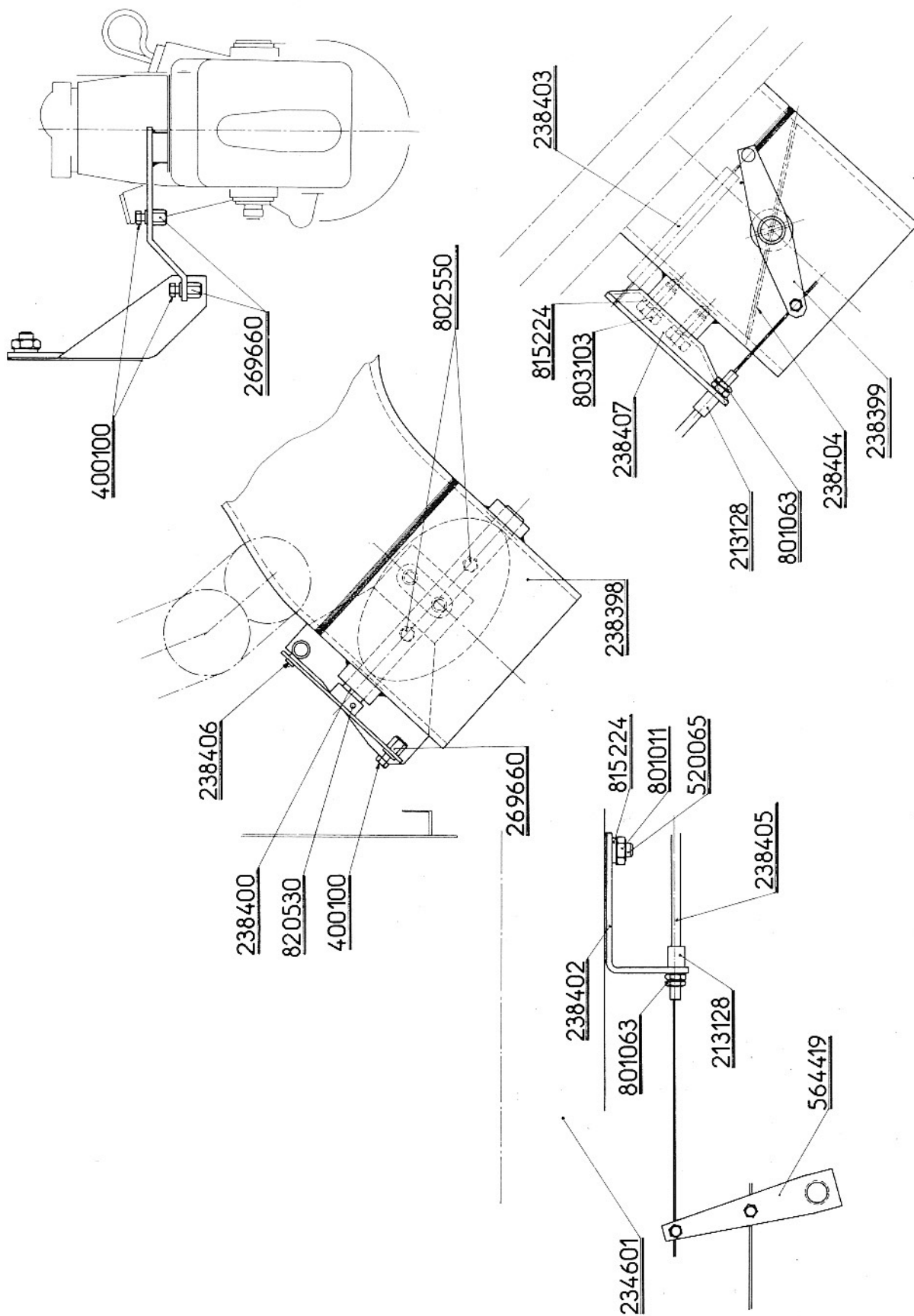
Montage obturateur sur admission - Moteur V 85 S C.A. Groupe

MISE EN APPLICATION :

PIECES DETACHEES :

238398	Coudé d'arrivée d'air	1
238400	Axe de papillon	1
238404	Papillon d'obturateur	1
802550	Vis de fixation	2
238399	Levier commande de l'obturateur	1
820530	Goupille	1
238406	Attache-ressort	1
269660	Noix de serrage	3
400100	Vis serre-câble	3
238407	Support d'arrêt de gaine	1
803103	Vis de fixation	2
815224	Rondelle Grower	2
238403	Ressort de rappel	1
238405	Câble de commande de l'obturateur	1
213128	Arrêt de gaine	2
801063	Contre-écrou	2
234601	Collecteur admission G.	1
250523	Bouchon	1
238402	Patte d'arrêt de gaine	1
520065	Goujon	2
815224	Rondelle Grower	2
801011	Ecrou	2
238331	Durite pour coude accouplement AR.	2
574847	Tube de liaison coude accouplement	1
830553	Collier de serrage	4
564419	Levier de commande de stop et d'obturateur	1

Voir plan ci-joint.



MONTAGE OBTURATEUR sur ADMISSION pour MOTEUR V855 C-A Groupe