

CIRCULAIRE TECHNIQUE PIECES DETACHEES

EDITION	17	du	15/09/71	concerne la modification N°	00205
ORGANES de BASE et TYPES d'ORGANE modifiés	00	203			

OBJET :

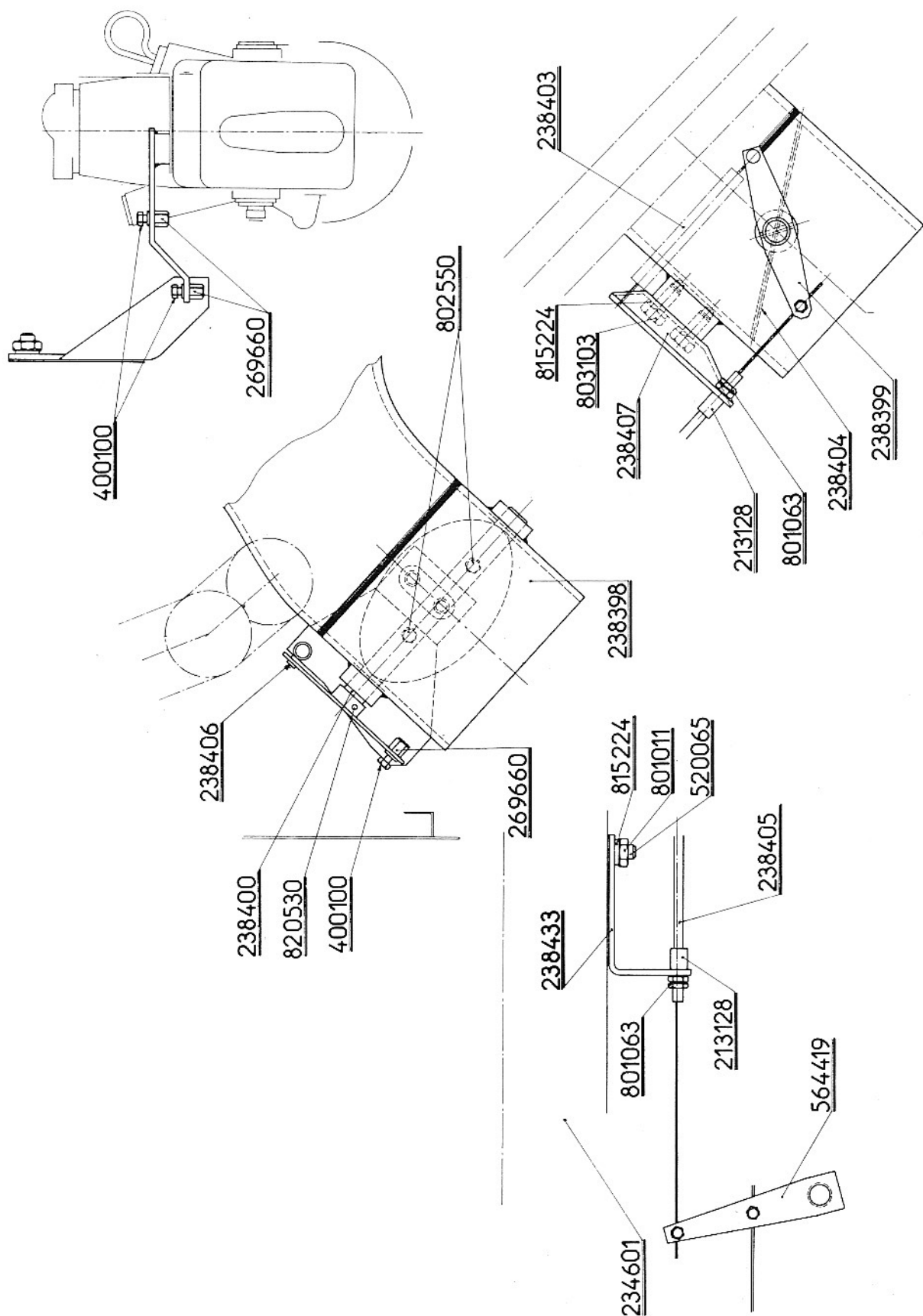
Montage obturateur sur admission - Moteur M 62 S C.A. Groupe

MISE EN APPLICATION :

PIECES DETACHEES :

238398	Coude d'arrivée d'air	1
238400	Axe de papillon	1
238404	Papillon	1
802550	Vis fixation papillon	2
238399	Levier de commande	1
820530	Goupille	1
238406	Attache-ressort	1
269660	Noix de serrage	3
400100	Vis serre-câble	3
238407	Support d'arrêt de gaine et de ressort	1
803103	Vis de fixation	2
815224	Rondelle Grower	2
238403	Ressort de rappel	1
238405	Câble de commande de l'obturateur	1
213128	Arrêt de gaine	2
801063	Contre-écrou	2
234601	Collecteur d'admission G.	1
250523	Bouchon	1
238433	Patte d'arrêt de gaine	1
520065	Goujon	2
815224	Rondelle Grower	2
801011	Ecrou	2
564419	Levier de commande de stop et d'obturateur	1
574845	Durite pour coude d'air AV.	2
574848	Tube de liaison	1
830653	Collier	2

Voir plan ci-joint.



MONTAGE OBTURATEUR sur ADMISSION pour MOTEUR M62S C-A. Groupe