

CIRCULAIRE TECHNIQUE PIECES DETACHEES

EDITION	12	du	15-4-71	concerne la modification N° ▷			00145		
ORGANES de BASE et TYPES d'ORGANE modifiés	00	203							

OBJET :

Modification des blocs cylindres et arbres à cames .

MISE EN APPLICATION :

M 62 S : N° 4919 .

BUT :

Unification de l'usinage des diamètres de portée d'arbre à cames, et augmentation du rayon de base des cames, afin de réduire l'usure de celles-ci .

PIECES DETACHEES :

Ancien montage :

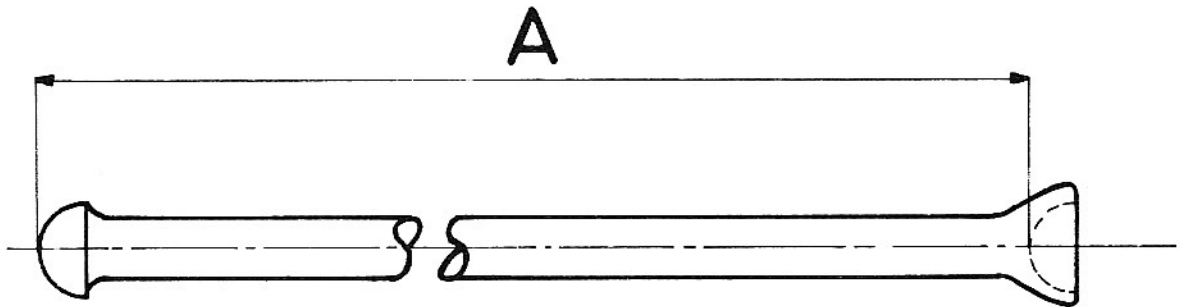
662032	Bloc cylindre	1
219131	Bague avant arbre à cames	1
219130	Bague intermédiaire avant	1
219129	Bague centrale	1
219128	Bague intermédiaire arrière	1
219127	Bague arrière	1
662556	Arbre à cames ass .	1
220964	Rondelle de butée	1
234446	Tige de culbuteurs "S"	16
298335	Tige de culbuteurs "MZ"	16

Nouveau montage :

667812	Bloc cylindres	1
237717	Bague centrale et arrière	2
237718	Bague avant et intermédiaire	3
667308	Arbre à cames ass .	1
237721	Rondelle de butée	1
239878	Tige de culbuteurs "S"	16
669336	Tige de culbuteurs "MZ"	16

A épuisement des anciens blocs références 662032, seuls les nouveaux seront fournis mais il faudra commander un nouvel arbre à cames et les tiges de culbuteurs référence 239878 pour un moteur "S", et tige de culbuteurs référence 669336 pour moteur MZ 62 .

Ci-joint le plan vous permettant de comparer les longueurs de tiges de culbuteurs .



Référence

A	365,35	234446	M 62 S
A	363	239878	M 62 S
A	356,85	298335	M Z 62
A	354,55	669336	M Z 62

TIGE de CULBUTEUR (M62S)