

CIRCULAIRE TECHNIQUE PIECES DETACHEES

EDITION 05		du 15/4/70		concerne la modification N° ▷			00050		
ORGANES de BASE et TYPES d'ORGANE modifiés	▶	10	404						

OBJET :

Capot moteur sur Vosges C.A. basculable

MISE EN APPLICATION :

A partir de Janvier 1970.

BUT :

Améliorer l'insonorisation du capot.

SOLUTION :

Création d'un nouveau revêtement. Modification des trappes de remplissage d'eau et d'huile et de la trappe de visite de jauge d'huile.

APPROVISIONNEMENT :

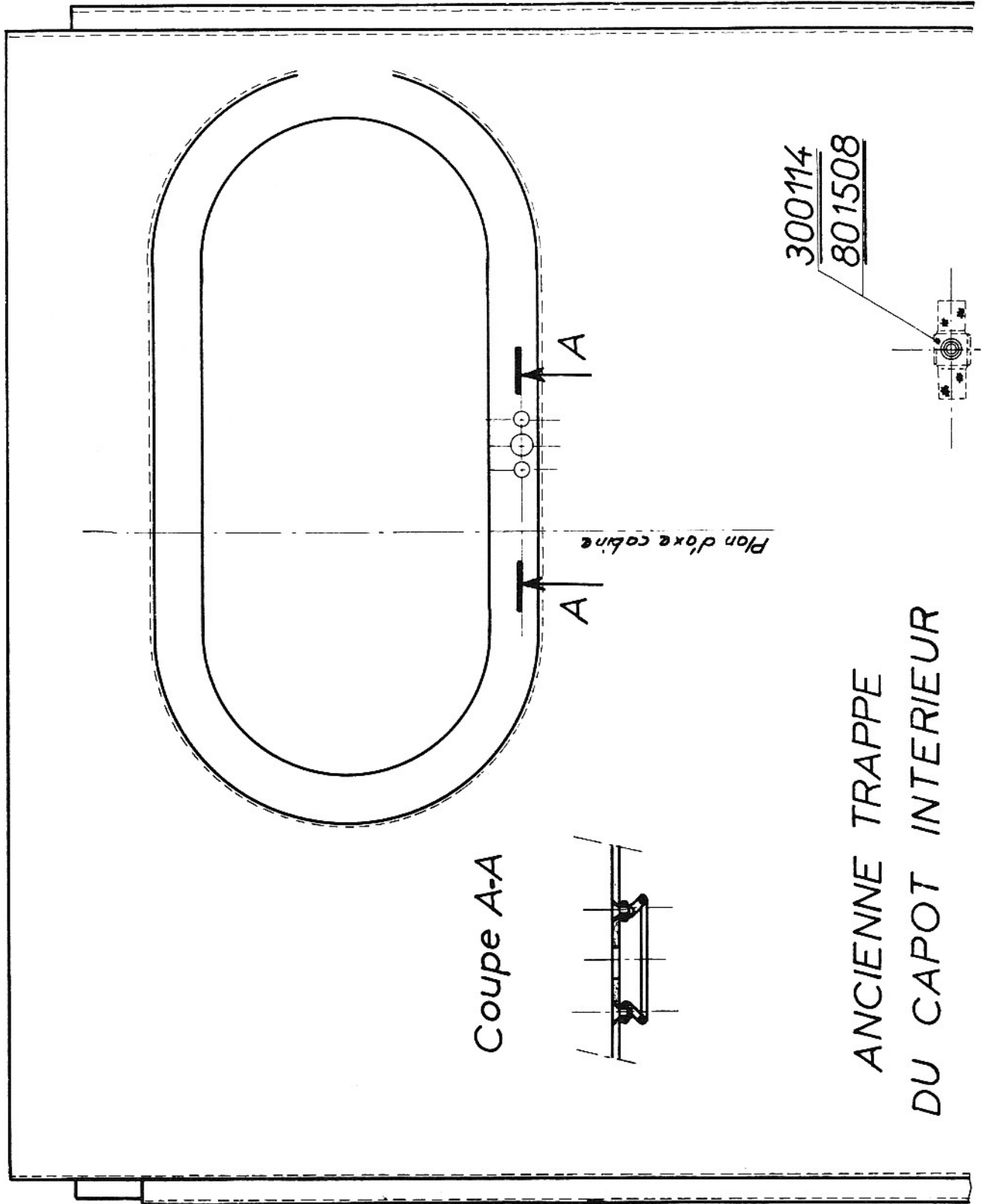
A épuisement des anciens capots, seuls les nouveaux modifiés, portant la même référence seront livrés, mais il faudra faire le nouveau montage.

ANCIEN MONTAGE :

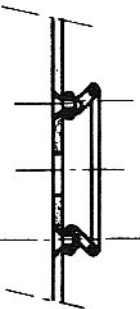
248700	Trappe ronde ass.	1
248306	Trappe de remplissage ass.	1
241465	Verrou	1
512530	Lyre	2
240887	Joint	1

NOUVEAU MONTAGE :

248939	Etrier ass.	1
248853	Trappe ronde ass.	1
248941	Trappe de remplissage	1
248940	Bouton de serrage	1
248944	Revêtement capot	1

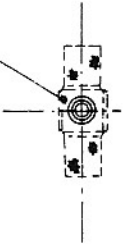


Coupe A-A

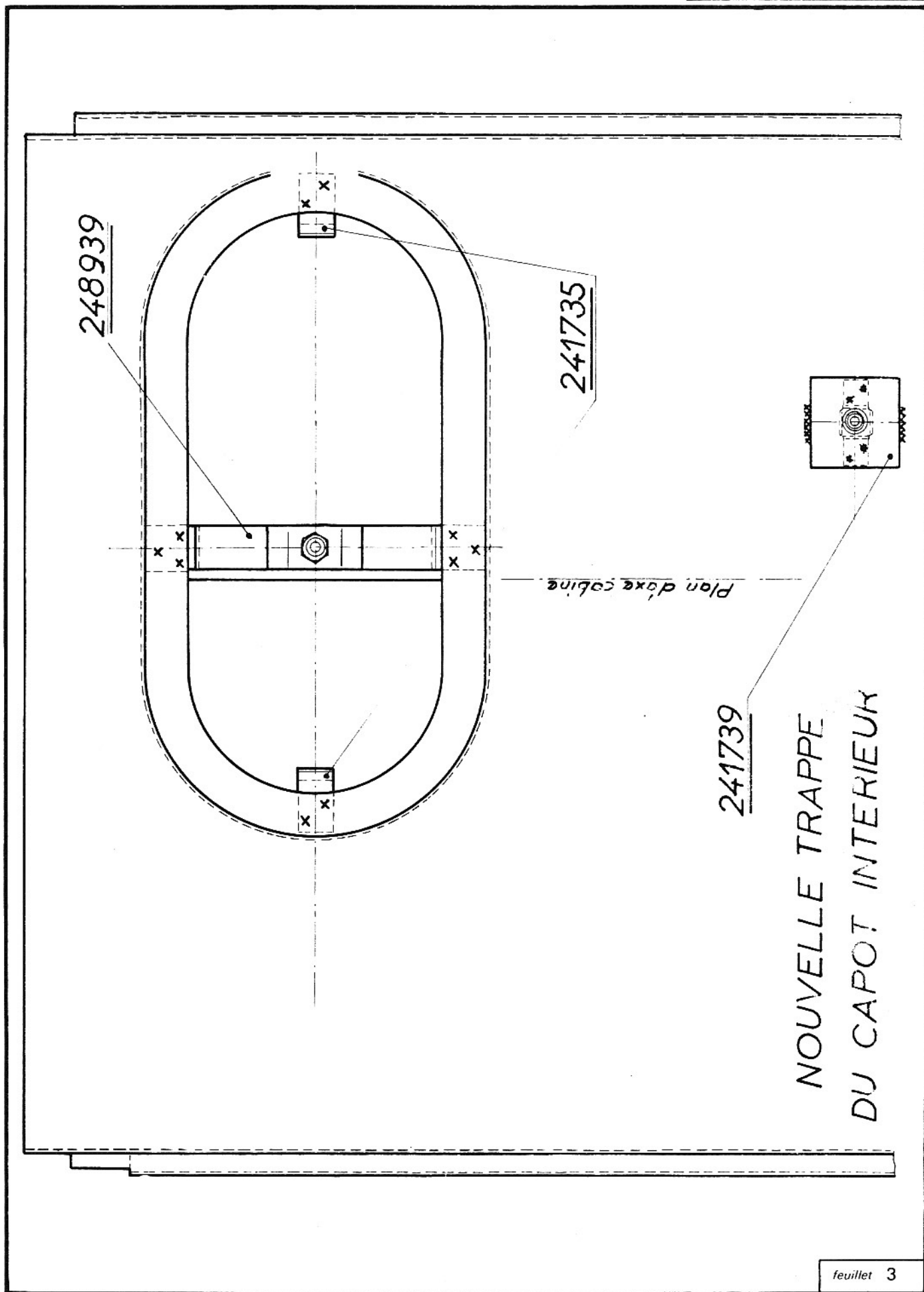


ANCIENNE TRAPPE
DU CAPOT INTERIEUR

300114
801508



Plan d'axe cabine



248939

241735

Plan dalle cabine

241739

NOUVELLE TRAPPE
DU CAPOT INTERIEUR