

06**ORG. BASE CADRES-SUSPENS.**

FRAMES-SUSPENSIONS BASIC COMPONENT

GRUNDORGAN RAHMEN-RADAUFHÄNGUNG

66**ORG. CADRES-SUSPENSIONS**

FRAMES-SUSPENSIONS COMPONENT

ORGAN RAHMEN-RADAUFHÄNGUNG

216**CHASSIS 27 - 64**

CHASSIS 27-64

FAHRGESTELL 27-64

06**66****216**N° EDITION
CATALOGUEN° DE
PLANCHE

1

2

3

4

5

Cadre de châssis	00	01
<i>Frame</i>		
<i>Rahmen</i>		
Suspension avant	00	02
<i>Front suspension</i>		
<i>Vorderradaufhängung</i>		
Suspension arrière	00	03
<i>Rear suspension</i>		
<i>Hinterradaufhängung</i>		
Suspension arrière	00	04
<i>Rear suspension</i>		
<i>Hinterradaufhängung</i>		

CATALOGUE RELEVÉ AU : 23 - 6 - 72

châssis N° 280-109

CATALOG ACCOUNTING AS OF 23-6-72

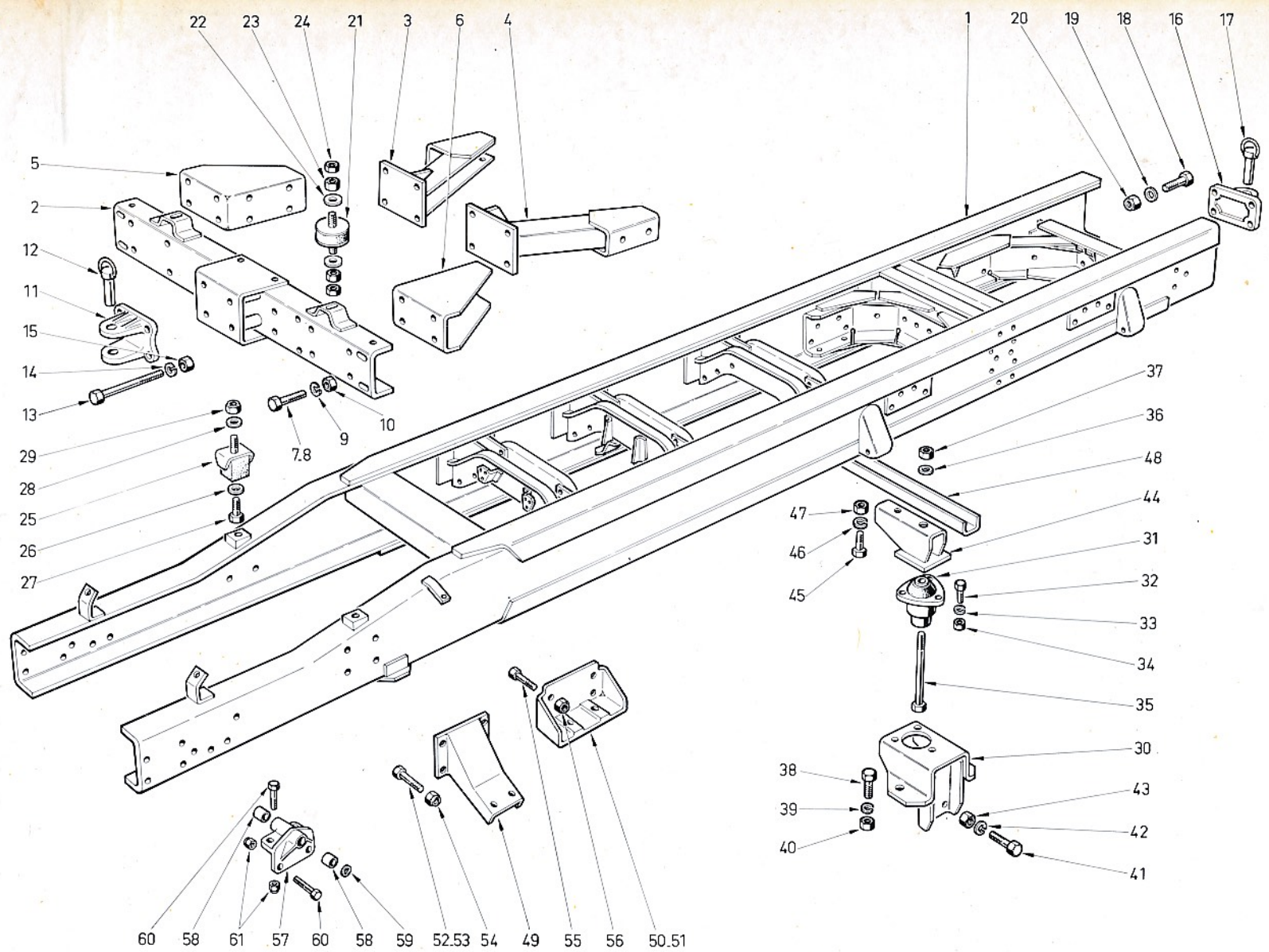
chassis N° 280-109

KATALOGAUSZUG ZUM 23 - 6 - 72

chassis Nr 280-109

1	ORGANE DE BASE	BASIC COMPONENT	GRUND-ORGAN
2	ORGANE	COMPONENT	ORGAN
3	TYPE D'ORGANE	COMPONENT TYPE	ORGANTYP
4	N° ÉDITION	CATAL. EDITION NUMBER	NUMMER DER AUSGABE
5	N° PLANCHE	PLATE NUMBER	BILD Nr.
6	REPÈRE	MARKING	KENNZIFFER

7	N° PIÈCE	PART N°	TEIL Nr.
8	DÉSIGNATION	DESIGNATION	BESCHRIFTUNG
9	QUANTITÉ	QUANTITY	MENGE
10	CODE OBSERVATIONS	CODE OF OBSERV.	ANMERKUNGEN KODE
11	DÉTAILS OBSERVATIONS	DETAILS OF OBSERV.	ANMERKUNGEN BEDEÜT.



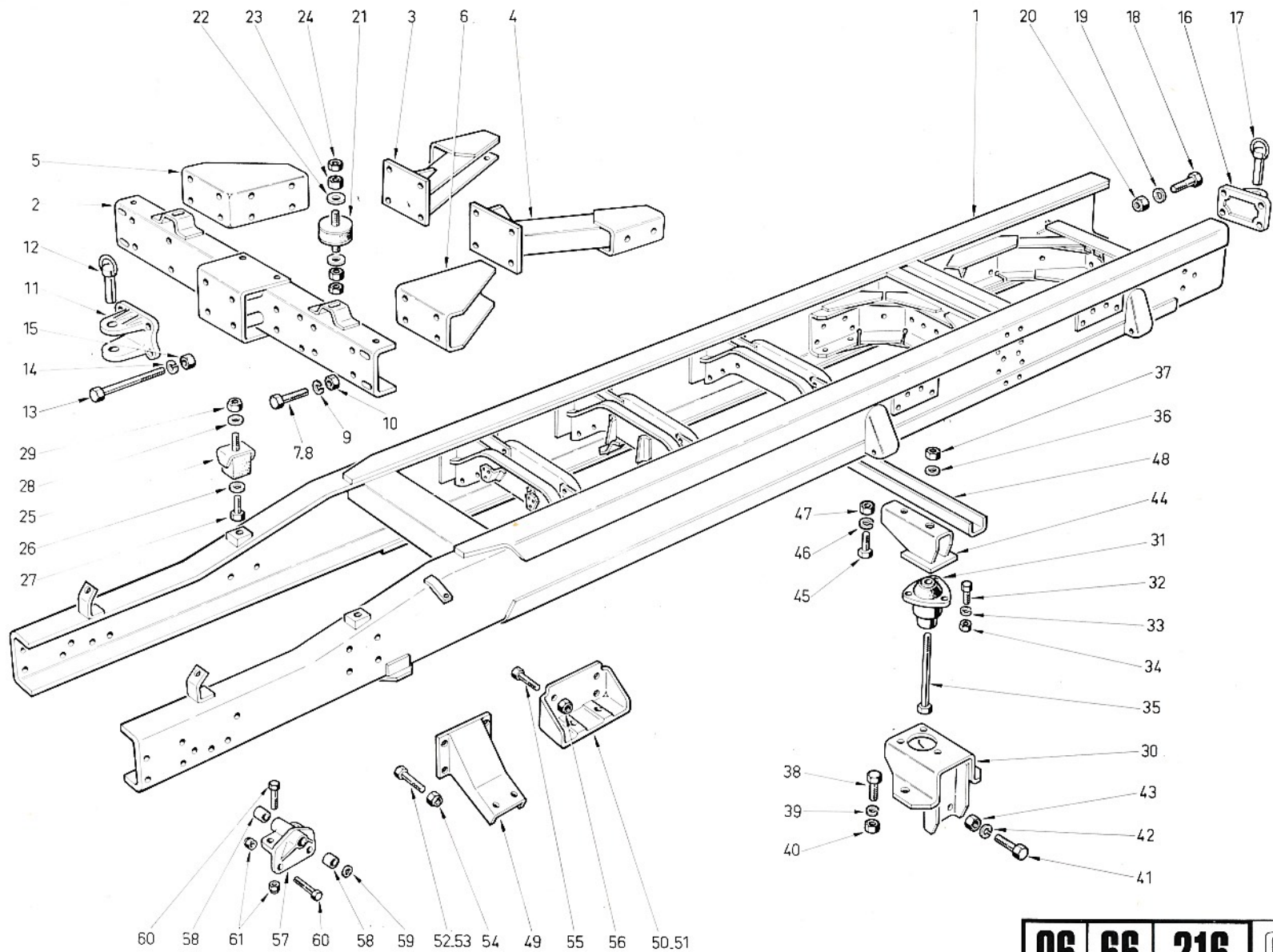
06	66	216	00	01
1	2	3	4	5

6	7	8	9	10
1	61665896	CADRE ASS PERC	1	
2	61657954	TRAVERSE AV AS	1	
3	61224691	TIRANT DROIT	1	
4	61224692	TIRANT GAUCHE	1	
5	61216666	GOUSSET DROIT	1	
6	61216667	GOUSSET GAUCHE	1	
7	61803190	VIS LONG 35	4	
8	61803189	VIS LONG 30	26	
9	61815247	RONDELLE	30	
10	61801013	ECROU	30	
11	61225968	CHAPE	1	
12	61657953	AXE	1	
13	61803283	VIS	4	
14	61815249	RONDELLE	4	
15	61801015	ECROU	4	
16	61225968	CHAPE	1	
17	61226258	AXE	1	
18	61803715	VIS LONG 60	4	
19	61815249	RONDELLE	4	
20	61801035	ECROU	4	
21	61234244	PLOT	2	
22	61815040	RONDELLE	4	
23	61801012	ECROU	4	
24	61801705	ECROU	4	
25	61254889	SUPPORT AVANT	2	

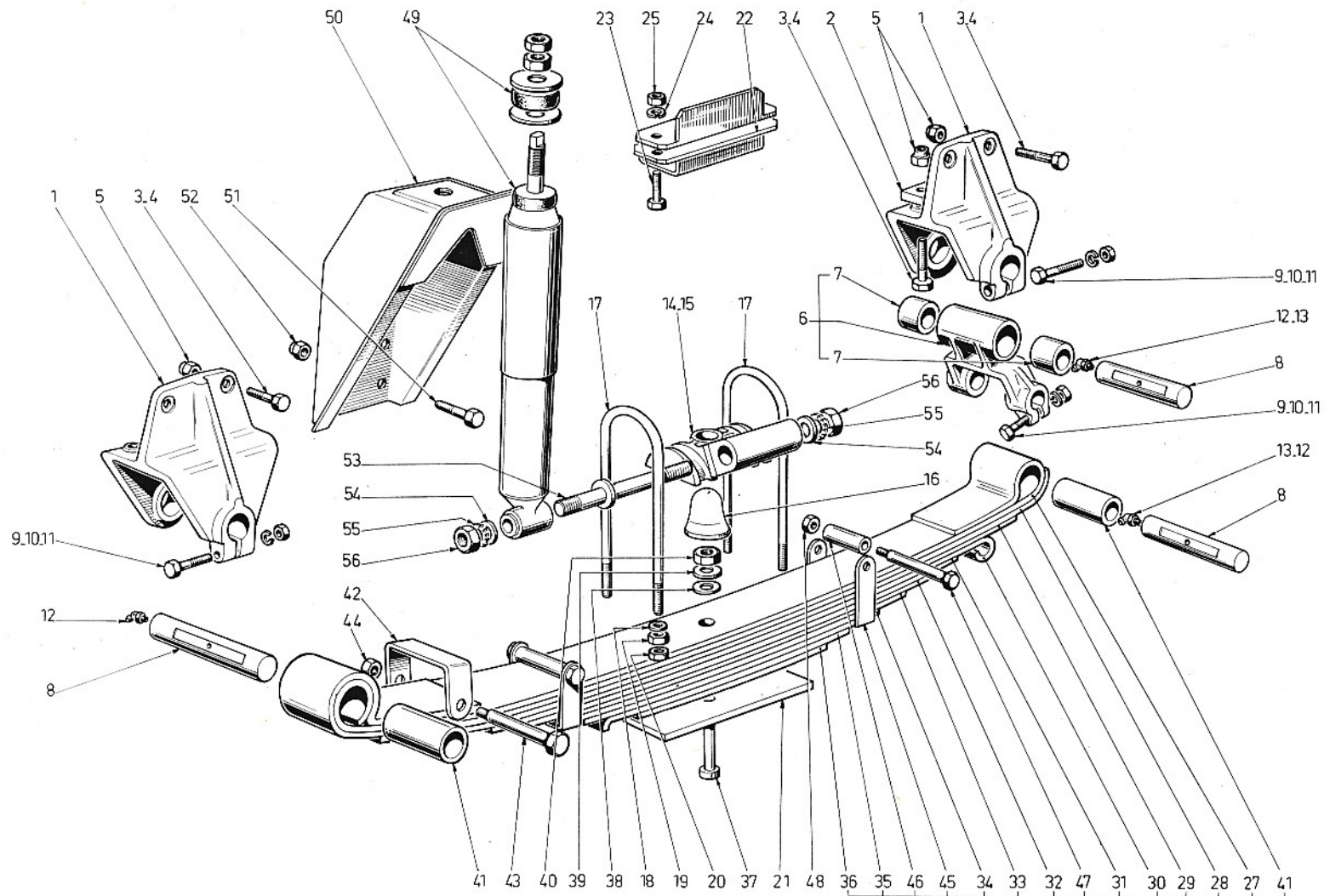
6	7	8	9	10
26	61815307	RONDELLE	2	
27	61803190	VIS	2	
28	61002156	RONDELLE	2	
29	61801355	ECROU	2	
30	61235448	SUPPORT	2	
31	61235372	PLOT	2	
32	61803146	VIS	6	
33	61815306	RONDELLE	6	
34	61801012	ECROU	6	
35	61235455	VIS	2	
36	61815008	RONDELLE	2	
37	61801357	ECROU	2	
38	61803231	VIS	4	
39	61815227	RONDELLE	4	
40	61801014	ECROU	4	
41	61803191	VIS	4	
42	61815226	RONDELLE	4	
43	61801013	ECROU	4	
44	61235449	APPUI CABINE	2	
45	61803229	VIS	2	
46	61815227	RONDELLE	2	
47	61801034	ECROU	2	
48	61665862	TRAVERSE ASS	1	
49	61220084	SUPPORT AVANT	2	
50	61232639	SUPPORT AR GAU	1	

-10.	11
------	----

10	11
----	----



06	66	216	00	01
1	2	3	4	5



06	66	216	00	02
1	2	3	4	5

6	7	8	9	10
1	61239276	MAIN	4	
2	61230755	CALE	2	
3	61803273	VIS	12	
4	61803276	VIS	4	
5	61801357	ECROU	16	
6	61668819	JUMELLE ASS	2	
7	61211834	BAGUE	4	
8	61211835	AXE	6	
9	61803196	VIS	6	
10	61815226	RONDELLE	6	
11	61801013	ECROU	6	
12	61836005	GRAISSEUR	4	
13	61836035	GRAISSEUR	2	
14	61217184	SUPPORT GAUCHE	1	
15	61217186	SUPPORT DROIT	1	
16	61218276	BUTEE	2	
17	61116500	ETRIER	4	
18	61815010	RONDELLE	8	
19	61400070	ECROU	8	
20	61400072	ECROU	8	
21	61211832	CALE	2	
22	61234187	BUTEE	2	
23	61802690	VIS	4	
24	61815247	RONDELLE	4	
25	61801013	ECROU	4	

6	7	8	9	10
26	61668644	RESSORT ASS <i>100 large</i>	2	
27	61578319	LAME 1	2	
28	61239295	LAME 2	2	
29	61239296	LAME 3	2	
30	61239297	LAME 4	2	
31	61211821	LAME 5	2	
32	61211822	LAME 6	2	
33	61211823	LAME 7	2	
34	61573714	LAME 8	2	
35	61211825	LAME 9	2	
36	61573715	LAME 10	2	
37	61211830	ETOQUIAU	2	
38	61115885	RONDELLE	2	
39	61115886	RONDELLE	2	
40	61425033	ECROU	2	
41	61117593	BAGUE	4	
42	61239294	BRIDE	4	
43	61575543	AXE	4	
44	61575544	ECROU	4	
45	61211827	BRIDE	4	
46	61211829	ENTRETOISE	4	
47	61803285	AXE	4	
48	61801015	ECROU	4	
49	61253779	AMORTISSEUR	2	
50	61293363	SUPPORT ASS	2	

10	11

10	11

06	66	216	00	02
1	2	3	4	5

DÉSIGNATION PLANCHE : SE RÉFÉRER AUX PAGES "SOMMAIRE"
PLATE DESIGNATION : REFER TO FLYLEAF
BILDBESCHRIFTUNG : SIEHE VORSATZBLÄTTER



6	7	8	9	10	6	7	8	9	10
51	61803189	VIS	8						
52	61801355	ECROU	8						
53	61217121	AXE	2						
54	61815010	RONDELLE	4						
55	61400964	RONDELLE	4						
56	61801070	ECROU	4						

Application → Application – Anwendung

 A partir de Juillet 1975
 From July 1975
 Ab Juli 1975

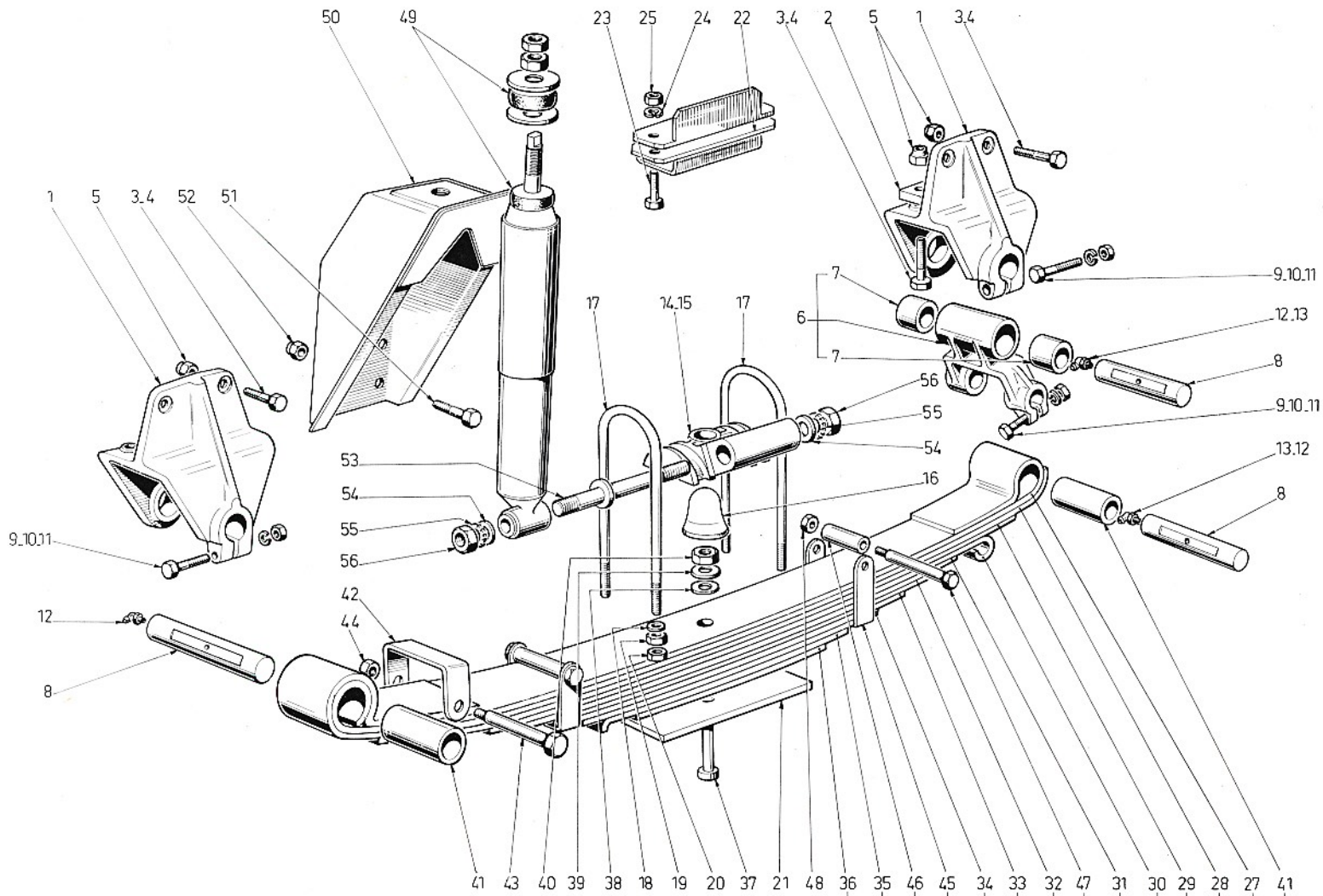
06	66	216	00	02
-----------	-----------	------------	-----------	-----------

PLANCHE - PLATE - BLATT

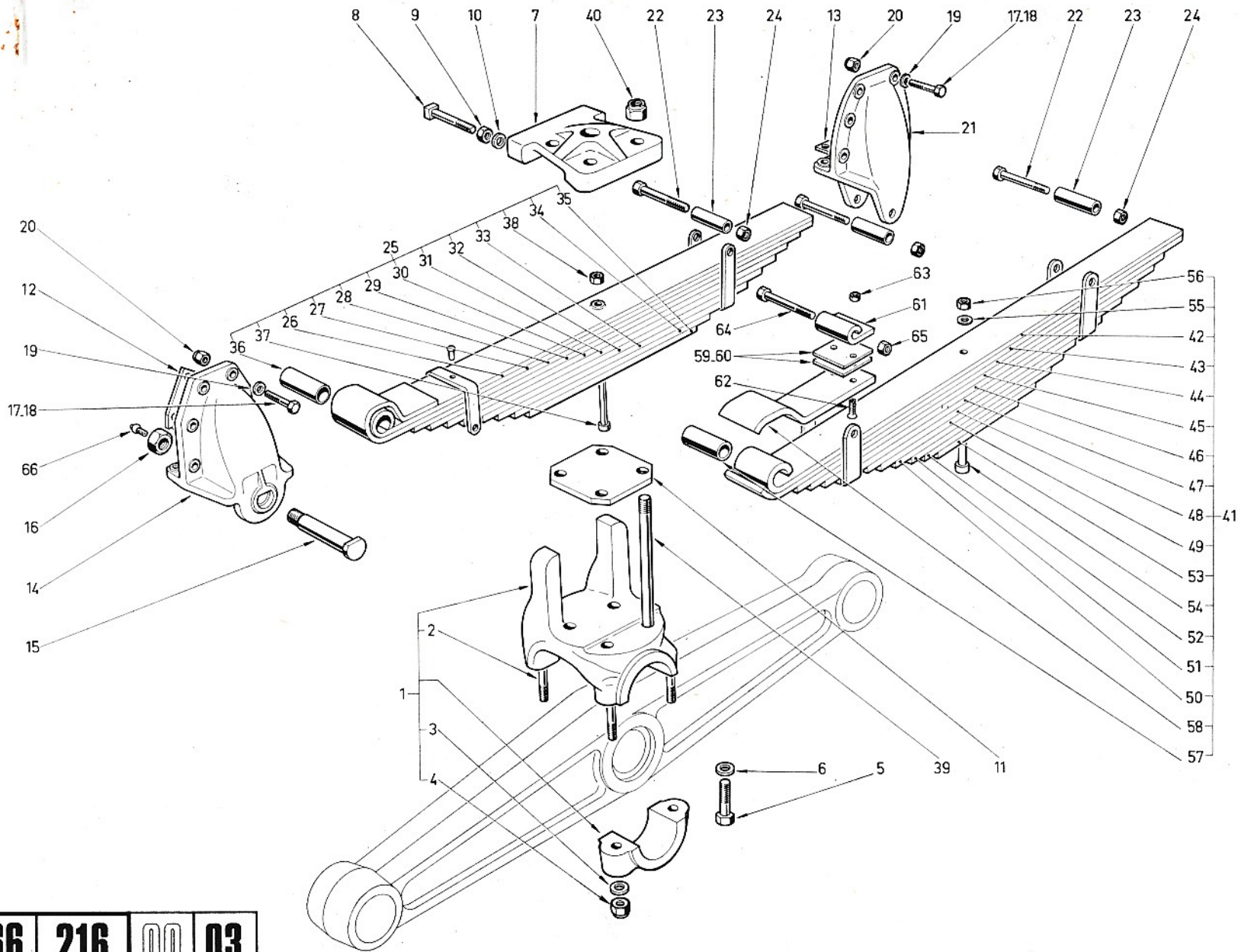
N° modification
 Change N°
 Änderungsnr.

564

Rep. Mark. Kennzr.	Ancien montage Previous fitting Alte Montage	Pièces supprimées Parts cancelled Entfallende Teile	Nouveau montage New fitting Neue Montage	Désignation Designation Bezeichnung	Quant. Quant. Menge	Code* Code* Code*	Observations Observations Bemerkungen
49	253 779		686 322	Amortisseur - Shock absorber - Stossdämpfer	2	1	
N.D.			581 697	Rondelle inférieure - Inferior washer - Scheibe unter	2		
N.D.			581 698	Rondelle supérieure - Superior washer - Scheibe ober	2		
N.D.			582 750	Coupelle épaulée - Cup - Manschette	4		
N.D.			582 749	Tampon élastique - Bump stop - Federputfer	4		
N.D.			142 139	Silent-bloc - Rubber joint - Gummipackung	2		



06	66	216	00	02
1	2	3	4	5



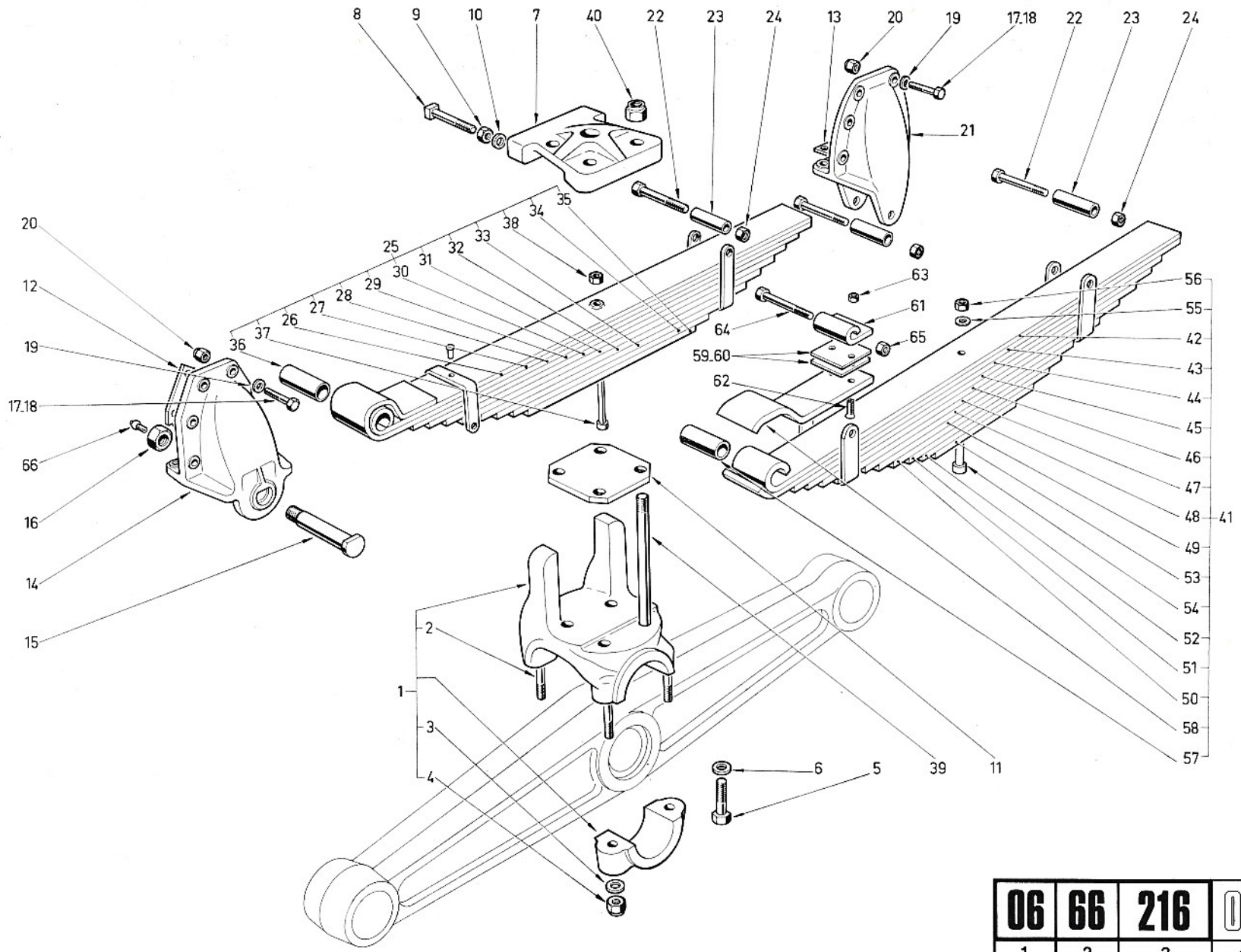
06	66	216	00	03
1	2	3	4	5

6	7	8	9	10
1	61140713	SELLETTE ASS -	2	
2	61140714	GOUJON	8	
3	61253772	RONDELLE	8	
4	61140715	ECROU	8	
5	61652807	VIS	8	
6	61652808	RONDELLE	8	
7	61140716	CHAPEAU	2	
8	61652812	VIS	4	
9	61652813	ECROU	4	
10	61652808	RONDELLE	4	
11	61227576	CALE GAUCHE	1	
12	61236660	CALE	8	
13	61219008	CALE	2	
14	61575995	MAIN AVANT	2	
15	61575994	AXE	2	
16	61238152	ECROU	2	
17	61803275	VIS LONG 60	28	
18	61803277	VIS LONG 70	4	
19	61230412	CALE	36	
20	61801357	ECROU	32	
21	61652137	MAIN AR	2	
22	61140530	VIS	2	
23	61140518	ENTRETOISE	2	
24	61140529	ECROU	2	
25	61652809	RESSORT 10LAME	2	

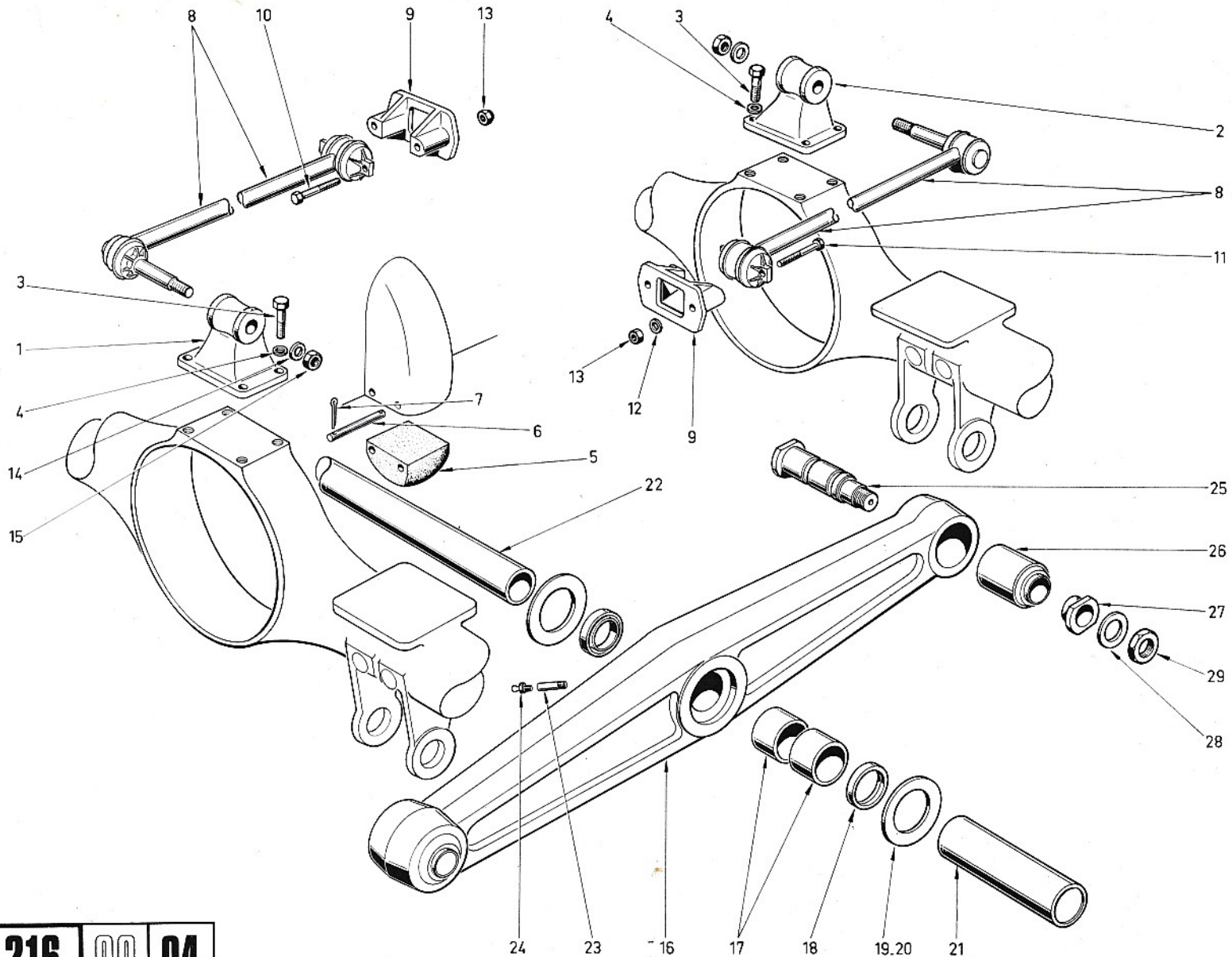
10	11

6	7	8	9	10
26	61652814	LAME 1	2	
27	61652816	LAME 2	2	
28	61652817	LAME 3	2	
29	61652818	LAME 4	2	
30	61652819	LAME 5	2	
31	61652820	LAME 6	2	
32	61652821	LAME 7	2	
33	61652822	LAME 8	2	
34	61652823	LAME 9	2	
35	61652824	LAME 10	2	
36	61652815	BAGUE	2	
37	61652825	ETOQUIAU	2	
38	61652826	ECROU	2	
39	61652810	VIS	8	
40	61652811	ECROU	8	
41	4622799 ^x	RESSORT 12 LAM.	2	
42	4587383	LAME 1	2	
43	4622800	LAME 2	2	
44	61576358	LAME 3	2	
45	61576359	LAME 4	2	
46	61576360	LAME 5	2	
47	61670663	LAME 6	2	
48	61670664	LAME 7	2	
49	61576364	LAME 8	2	
50	61576365	LAME 9	2	

10	11

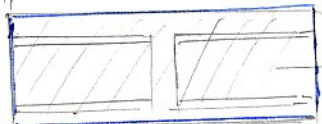


06	66	216	00	03
1	2	3	4	5



06	66	216	00	04
1	2	3	4	5

long 150
 Ø EX 120;5
 Ø IN 90



№ 658.128-

6	7	8	9	10
1	4597430	SUPPORT AVANT	1	
2	4597431	SUPPORT ARRIER	1	
3	11383630	VIS	4	
4	10517470	RONDELLE	4	
5	61224310	BUTEE	4	
6	61219059	AXE	8	
7	61819921	GOUPILLE	16	
8	61652247	BARRE REACTION	2	
9	61652248	SUPPORT	2	
10	61803286	VIS LONG 140	2	
11	61803287	VIS LONG 150	2	
12	61576292	ENTRETOISE	1	
13	61801357	ECROU	4	
14	61231067	RONDELLE	2	
15	61231066	ECROU	2	
16	61652871	BALANCIER ASS	2	
17	61652872	BAGUE	4	
18	61652129	JOINT	4	
19	61652130	RONDELLE EP 15		68
20	61652858	RONDELLE EP 30		68
21	61140727	AXE	2	
22	61140521	ENTRETOISE	1	
23	61652873	RALLONGE	2	
24	61652874	GRAISSEUR	2	
25	4660447	AXE	4	

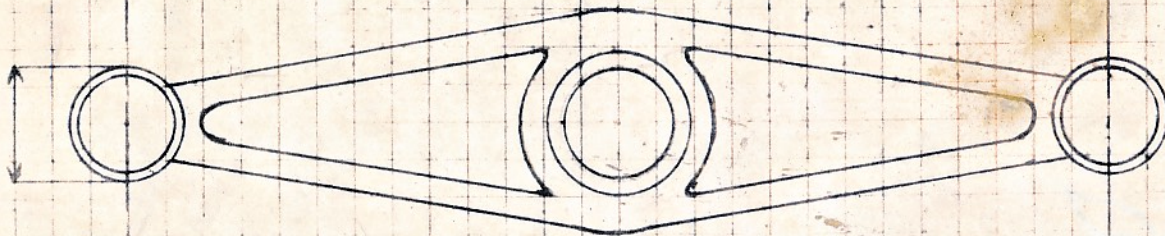
6	7	8	9	10
26	4611103	MANCHON	4	
27	4605892	BAGUE	4	
28	4605891	FREIN	4	
29	4605890	ECROU	4	

10	11
0068	Quantités : au choix Quantities: as desired Mengen : nach Wahl

10	11

ENTRE AXE 139.50 cm

ϕ 165 mm

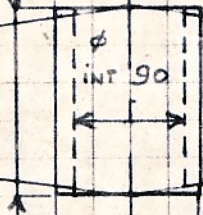


← COTÉ

EP = 1465 mm



171 mm



EXT 120



← dessus

MONTAGE 27 x 64

(FONDERIE 36 HID 200 - 3 REV)