

**02**

**ORG./BASE BOITE DE VITESSES**

**GEARBOX BASIC COMPONENT**

**GRUNDORGAN GETRIEBE**

**54**

**COMM. DE BOITE DE VITESSES**

**GEARBOX CONTROLS**

**GETRIEBE-BETÄTIGUNGEN**

**208**

**B.190 C.S.A. "IZOARD"**

**B. 190 "IZOARD" SEMI-FORWARD CABIN**

**B.190 "IZOARD" KURZHAUBER**

**IMPORTANT**

Il est dans votre intérêt de conserver à leur classement les feuillets de mise à jour du catalogue, parus avant cette édition.

**IMPORTANT**

*It is advisable to keep the pages bringing the catalogue up to date, which were printed prior to this edition, in their file.*

**WICHTIG**

*Es liegt in Ihrem Interesse, die Blätter der vor dieser Ausgabe erschienenen Nachträge zum Katalog an der Ablage-stelle aufzubewahren.*

*camions*  
**UNIC**  
**FIAT**

CATALOGUE RELEVÉ AU 15-9-71

Cabine { boîte de vitesses n° 410  
« BIG-JOB » { châssis n° 340.030

CATALOG ACCOUNTING AS OF 15-9-71

« BIG-JOB » { Gearbox n° 410  
cab { chassis n° 340.030

KATALOGAUSZUG ZUM 15-9-71

Fahrerhaus { Getriebe Nr. 410  
« BIG-JOB » { Chassis Nr. 340.030

**C<sup>DES</sup> BOITE DE VITESSES B.190**  
**GEARBOX CONTROLS B.190**  
**GETRIEBEBETÄTIGUNGEN B.190**

<b>02</b>	<b>54</b>	<b>208</b>	N° DE CATALOGUE	N° DE PLANCHE
1	2	3	4	5

Levier de changement de vitesses - Tringlerie de commande (cabine semi-avancée IZOARD) .....  
*Speed gear lever - Control linkage (IZOARD semi-forward cabin)*  
*Gangschalthebel - Gestänge (IZOARD Kurzhauber)*

00

01

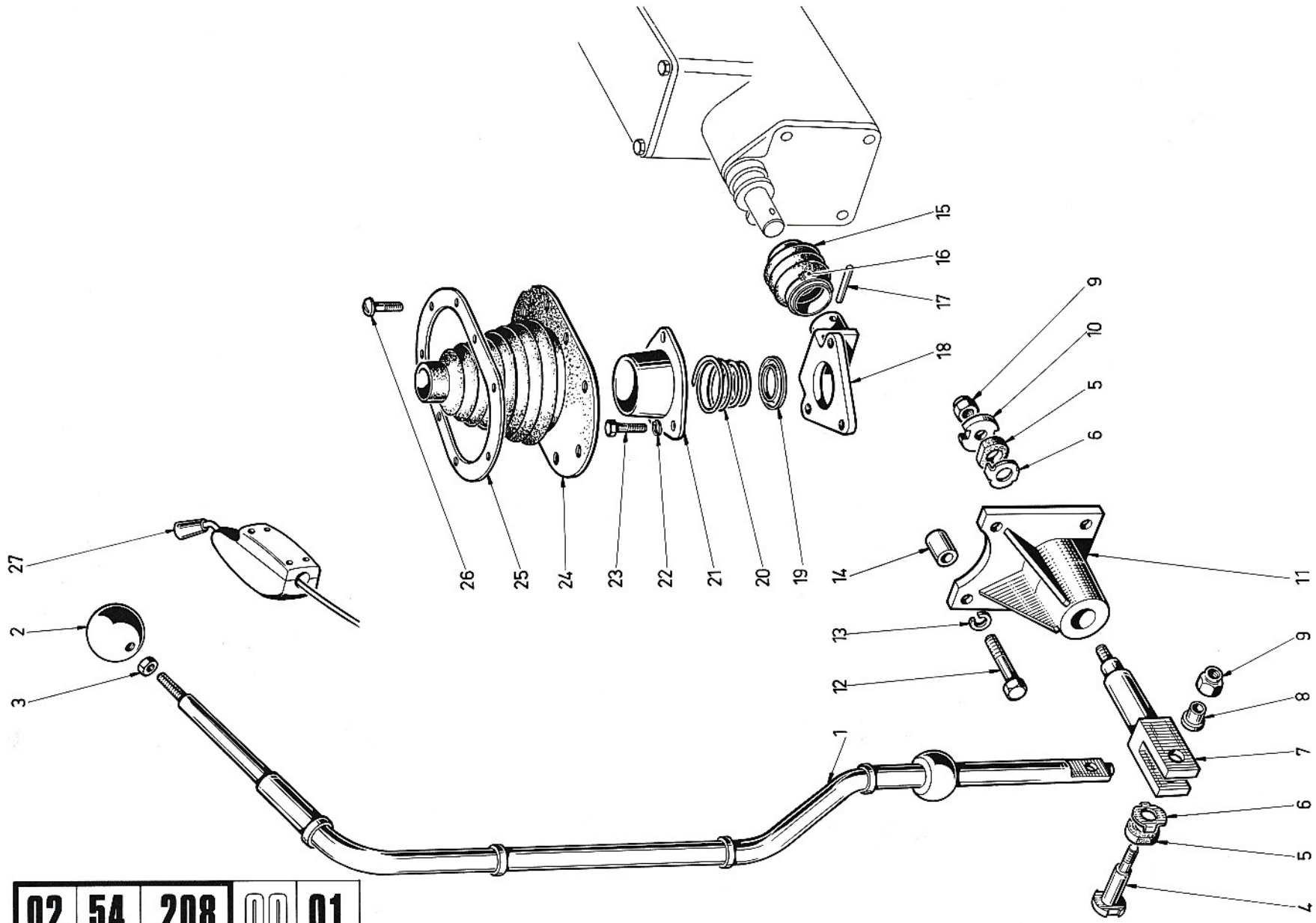
EDITION 15-10-71

AUSGABE 15-10-71

1	ORGANE DE BASE	BASIC COMPONENT	GRUND-ORGAN
2	ORGANE	COMPONENT	ORGAN
3	TYPE D'ORGANE	COMPONENT TYPE	ORGANTYP
4	N° ÉDITION	CATAL. EDITION NUMBER	NUMMER DER AUSGABE
5	N° PLANCHE	PLATE NUMBER	BILD Nr.
6	REPÈRE	MARKING	KENNZIFFER

7	N° PIÈCE	PART N°	TEIL Nr.
8	DÉSIGNATION	DESIGNATION	BESCHRIFTUNG
9	QUANTITÉ	QUANTITY	MENGE
10	CODE OBSERVATIONS	CODE OF OBSERV.	ANMERKUNGEN KODE
11	DÉTAILS OBSERVATIONS	DETAILS OF OBSERV.	ANMERKUNGEN BEDEUT.

Reference :  
Kennzahl : 655.466



<b>02</b>	<b>54</b>	<b>208</b>	<b>00</b>	<b>01</b>
1	2	3	4	5



6	7	8	9	10
1	061667975	LEVIER VITESSE	1	
2	061400022	ECROU	1	
3	061236710	BOULE	1	
4	061236868	AXE	1	
5	061221234	CAOUTCH SERRAGE	2	
6	061221233	SUPPORT	2	
7	061573612	CHAPE	1	
8	061221237	DOUILLE	1	
9	061801353	ECROU	2	
10	061236867	ENTRETOISE	1	
11	061666729	SUPPORT	1	
12	061803115	VIS	4	
13	061815305	RONDELLE	4	
14	061573613	ENTRETOISE	4	
15	061235735	SOUFFLET	1	
16	061254953	COLLIER	1	
17	061820837	GOUPILLE	1	
18	061667739	BRAS	1	
19	061236017	RONDELLE APPUI	1	
20	061236018	RESSORT	1	
21	061236019	COUVERCLE	1	
22	061815223	RONDELLE	3	
23	061803090	VIS	3	
24	061702784	SOUFFLET	1	
25	061254953	COLLERETTE	1	

10	11

6	7	8	9	10
26	061401831	VIS	8	
27	061667824	INVERSEUR	1	

10	11