

## KWL Sinyabe.

$$m_{osz} = 1 \text{ Kolben} + 1 \text{osz. Pleuel} = 3,934 + 1,0059 = 4,94 \text{ kg.}$$

$$m_{rotk} = 1 \text{ Wange} + 1/2 \text{ Hubkopf} = 1,03831 + 1,5985 = 2,63681 \text{ kg}$$

$$m_{rotpl} = = 2,5224 \text{ kg}$$

Gegen gewichte:

|  | ①       | ②       | ③       |
|--|---------|---------|---------|
|  | 5,65486 | 5,48914 | 5,22736 |

Fläche der Hauptlager:

① Hintere Hauptlager: Zeichng. 6123 4422 obere 1/2  
6123 4423 untere 1/2

$$1.a \quad F_{\text{Lager obere } 1/2} = 10,2 \cdot 4,3 - 10,2 \cdot 0,08 - (0,114 \cdot 2 + 0,62) \cdot 10,2$$

$$= \underline{34,3944 \text{ cm}^2} \checkmark$$

$$1.b \quad F_{\text{Lager untere } 1/2} = 10,2 \cdot 4,3 - 10,2 \cdot 0,08 =$$

$$= \underline{43,0440 \text{ cm}^2}$$

② Übrige Hauptlager: Zeichng Nr. 6123 4420 obere 1/2  
6123 4421 untere 1/2

$$2.a \quad F_{\text{Lager obere } 1/2} = 10,2 \cdot 3,7 - 10,2 \cdot 0,08 - (0,114 \cdot 2 + 0,62) \cdot 10,2$$

$$= \underline{28,2744 \text{ cm}^2} \checkmark \quad (29,65 \text{ cm}^2)$$

$$2.b \quad F_{\text{Lager untere } 1/2} = 10,2 \cdot 3,7 - 10,2 \cdot 0,08 =$$

$$= \underline{36,924 \text{ cm}^2} \checkmark \quad (37,13 \text{ cm}^2)$$

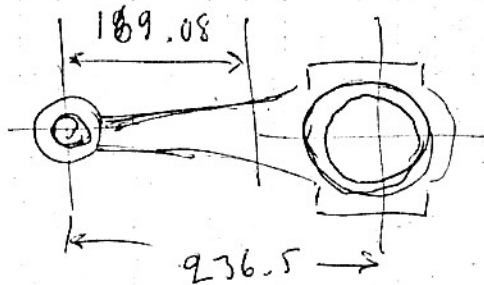
↓  
Annahme von  
frühere Be-  
rechnungen.

Unic V 85 S

Verstärkte Pleuelstange

Zeichnungen 61 666 434  
61 936 387  
61 936 455  
61 666 512  
233 333

Gerechnete Gewichte



Pleuel komplett mit  
Lagerbuchsen

$$m_{rot} = 2.5224 \text{ kg}$$

$$m_{osz} = 1.0059 \text{ "}$$

$$m_{tot} = 3.5283 \text{ "}$$