

61671859

FFSA. Camions UNIC		MOTEUR TYPE : V 85 S Var. 4			DATE 14-3-72
SERVICE PERIMENTAL	ALESAGE mm. 135	COURSE mm. 130	N. CYLINDRES 8	CYLINDREE cm ³ 14 866	

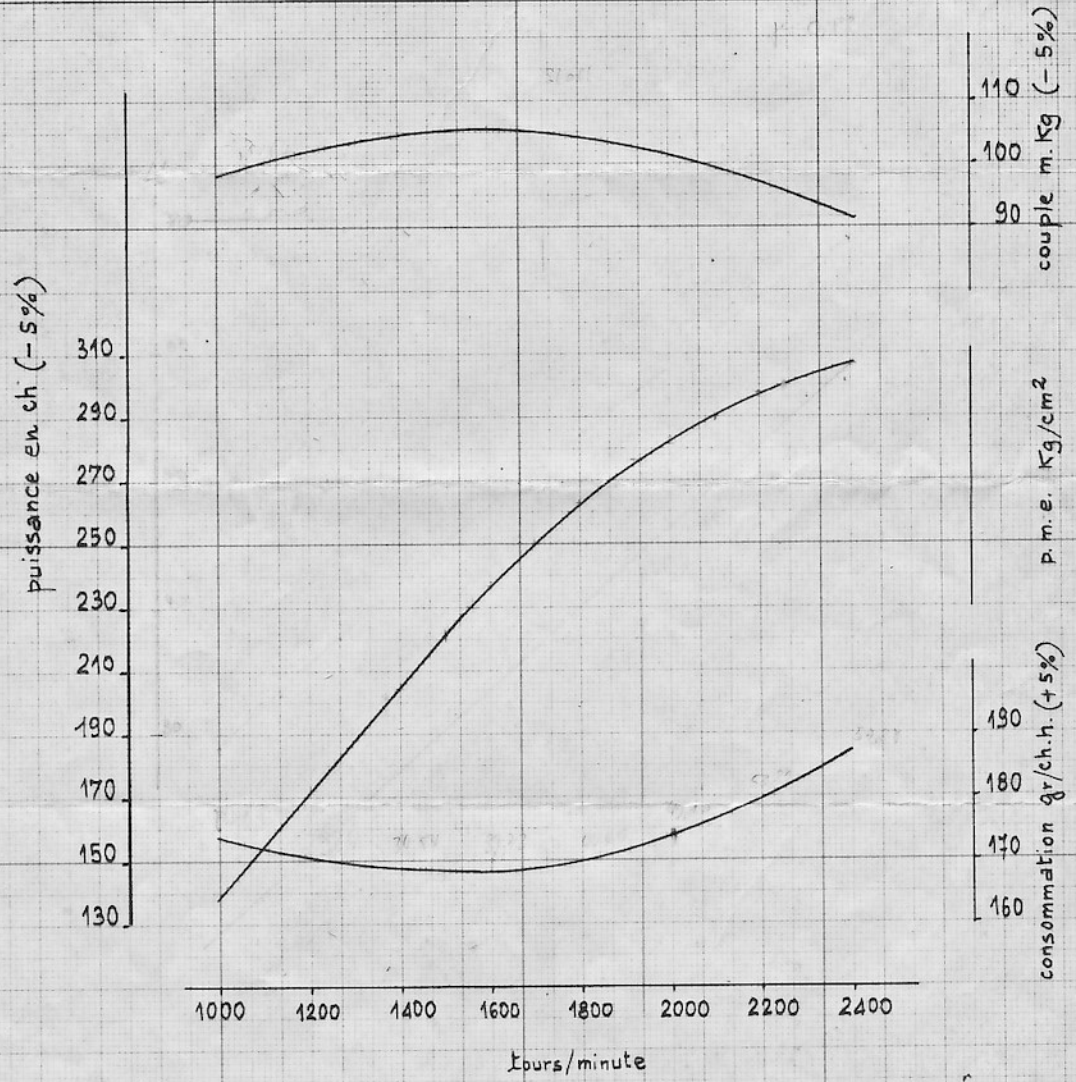
CONDITIONS ATMOSPHERIQUES DE REFERENCE

Temperature ambiante = 20°C
 Pression atmospherique = 760 mmHg
 Humidite relative de l'air : - %

EQUIPEMENT DU MOTEUR

Avec filtre à air
 Avec ventilateur et radiateur
 Avec silencieux d'echappement
 Avec alternateur à vide

COURBES CARACTERISTIQUES DU MOTEUR
 Courbe de puissance selon norme DIN



MOTEUR V855

Performances, suivant norme DIN, corrigées
pour 760 mm de Hg et 20°C

