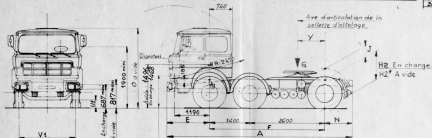


61.676737

Constructeur
FIAT-FRANCE S.A.
D.V.I. UNICChassis **UNIC TYPE T340A**
6x2 - 38 Cabine couchetteP.T.C. maxi tracteur : 19 500
Poids maxi sur A : 3500
Poids maxi sur R : 10 500
P.T.V. maxi : 36 000Echelle : 1/50
Dessiné par : [signature]
Date : 12/57

| MODIFICATIONS | |
|---------------|------|
| X | 1958 |
| A | 8-57 |
| B | 5-57 |

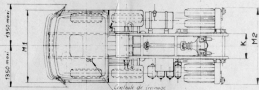
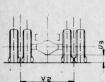
Salon de Paris, Levallois (1958)
 Salon de Paris, Levallois (1957)
 Salon de Paris, Levallois (1957)



H1 En charge
H1* A vide

Pneumatiques E 20XT
= 42.00,20
= 42.00,20

ou équivalents

Essieu AV**5895**

Poids mort en ordre de
marche avec attelage,
pneu complet (400cc) et
sellette d'attelage (rouleau)
pneumatique 1100,20
sans roue de secours
conducteur et passager

Essieu AR**2340**Total**8235**

* avec sellette réglable "Rotating"

Charge maxi sur l'axe de la sellette
d'attelage y compris sellette et
roue de secours:

Avec sellette à 700mm : 40 635 kg
635mm : 11 220 kg

Poids total maxi autorisé en charge
pour l'ensemble:

Avec semi-remorque à l'essieu 32 000 kg
2 essieux 58 000 kg

Note: Pour possibilité de montage de la sellette
à d'autres positions nous consulter.

IMPORTANT. Aucune pièce ne doit être fixée sur les ailes des longerons ni par soudure ni par perçage sans notre accord.

61.676737

61 669799

D.V.I.
DIRECTION
ETUDESUNIC
FIAT

Chassis UNIC Type T 340A 6x2-38

Cabine couchette

Echelle: 1/50^e

Dessine par: DASILVA

Date: 25-04-74

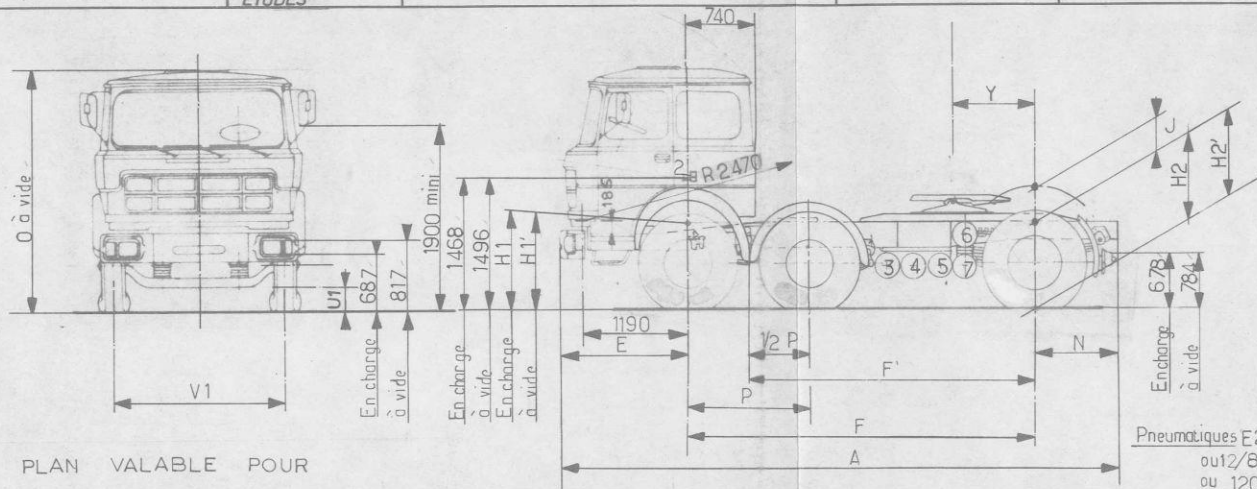
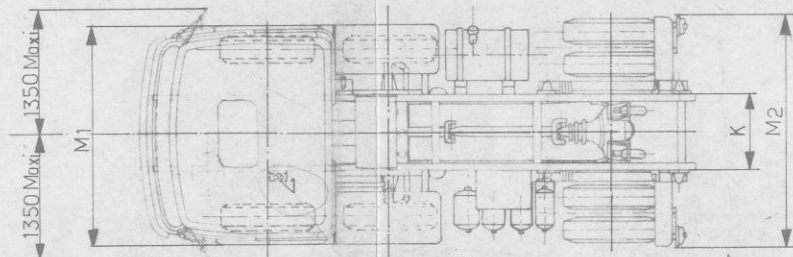
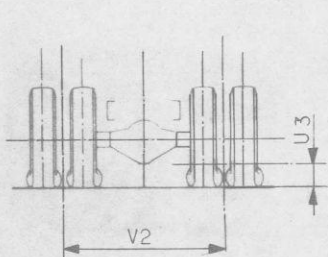
PTC maxi tracteur: 19 500 Ⓞ

Poids maxi sur AV : 9500

Poids maxi sur AR : 10 500 Ⓞ

En Kilos

| | |
|-------|-------|
| A | 6385 |
| E | 1400 |
| F' | 3300 |
| F | 4000 |
| H1 | 975 |
| H1' | 1015 |
| H2 | 973 |
| H2' | 1106 |
| J | 236 |
| K | 850 |
| M1 | 2438 |
| M2 | 2496 |
| N | 985 |
| O | 2769 |
| 1/2P | 700 |
| P | 1400 |
| U1 | 254 |
| U3 | 211 |
| V1 | 2013 |
| V2 | 1832 |
| Ymini | 700 |
| YMaxi | 835 Ⓞ |
| | |
| | |
| | |

PLAN VALABLE POUR
CONSULTATION SEULEMENTCharge maxi sur l'axe de la sellette d'attelage
y compris sellette et roue de secours.

Avec sellette à : 700 mm : 10 635 Kg Ⓞ

835 mm : 11220 Kg Ⓞ

Poids total roulant autorisé

Avec semi-remorque à 1 essieux 32000 Kg
2 essieux 38000 KgNota: Pour possibilité de montage de la sellette à d'autres
positions: nous consulter.**IMPORTANT:** Aucune pièce ne doit être fixée sur les ailes
des longerons ni par soudure, ni par perçage,
sans notre accord.Poids du châssis
cabine complet en
ordre de marche
sans sellette d'attela-
ge sans roue de
secours sans con-
ducteur

| Séries | Poids sur l'avant | Poids sur l'arrière | TOTAL |
|--------|----------------------|------------------------|-------|
| ✓ | 5795 | 2120 | 7915 |
| | | | |
| | | | |

LEGENDE

| | |
|------------------------|-------------------|
| 1 Centrale de freinage | 6 Réservoir d'air |
| 2 Lignotant | 7 Réservoir d'air |
| 3 Réservoir d'air | |
| 4 Réservoir d'air | |
| 5 Réservoir d'air | |

| | | |
|-----|----------|--|
| D | 18-11-74 | Modif. PTC et P144u: AR- suivant des normes Tunies Ⓞ 2438 800 Ⓞ et 11222 |
| C | 7-11-74 | |
| B | 8-07-74 | Mise à jour |
| A | 28-06-74 | Modif. pneus et voies. |
| Ind | Date | MODIFICATIONS |

61669799