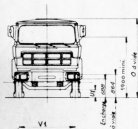
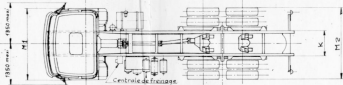
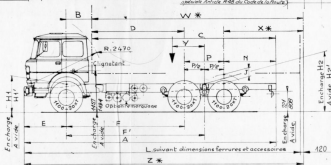
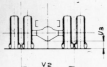


61.668424

Constructeur
FFSA
Camions UNICChassis UNIC type P270A. 6x2.2
Cabine couchette.P.T.C. 26000
Poids max sur AV 6500
Poids max sur AR 21000
Echelle: 1/50
Dessiné par: A.P.
Date: Mars 71Modifications
Indice Page
A 1051
B 1173

* Y COMPRIS FERRURES ET ACCESSOIRES. (120)

Les cotes de position des
phares sont données pour la série N.

Séries	Essieu AV	Poids du chassis cabine complet en ordre de marche sans conducteur, sans reue de secours.	Essieu AR	Total
L	4290		4075	8365
N	4260		3790	8050

Séries	L	N
A	10650	8670
B	790	790
C	8460	6480
D	4285	3305
E	1400	1400
F	5075	4095
F'	5750	4770
H1	983	983
H1'	1019	1019
H2	1000	1000
H2'	1070	1070
J	229	229
K	850'	850
L		
M1	2438	2438
M2	2462	2462
M	2825	1825
O	2773	2773
P	1350	1350
U1	247	247
U3	247	247
V1	2013	2013
V2	1860	1860
W	8810	7560
X	3175	2905
Y	555	200
Z _{max}	11000	9750

61.668424

IMPORTANT: Aucune pièce ne doit être fixée sur les ailes des longerons ni par soudure, ni par perçage sans notre accord.