

61 669 737

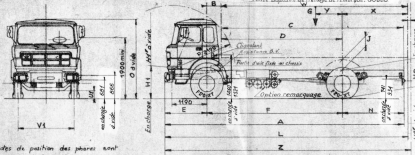
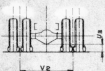
 Constructeur  
 FFS A  
 Caravans UNIC

 Chassis UNIC Type P270A.D  
 Cabine normale

 P.T.C. 28300  
 Poids maxi sur AV 6300  
 Poids maxi sur AR 13000  
 P.T.R.

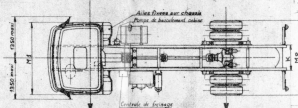
 Coefficient 0,02  
 Décharge par  
 le 24,9 W

 Incl. 10% Mod. 1-10-10-10  
 A 11,25 Mises à jour (renseign.)

 sans dispositif de freinage de remorque : 49250  
 avec dispositif de freinage de remorque : 48000

 Les codes de position des phares sont  
 donnés pour le type N


Pour ferrures

Séries	L	N	C
A	3690	6300	7050
B		525	
C	7765	6375	5125
D	5075	4205	3475
E		1400	
F	5610	4750	4800
H1		381	
H1*		4048	
H2		1074	
H2*		1166	
J		649	
K		530	
L	10365	6975	7655
M1		2438	
M2		2485	
N	2090	2020	1650
O		2796	
U1		261	
U3		230	
V1		2013	
V2		1633	
W	6630	7060	5740
X	3355	2895	2265
Y	460	700	605
Z max	6475	5085	7765



Essieu AV

Séries	
B	
C	
L	4180
N	4125
C	4095

 Poids du châssis cabine  
 complet en ordre de  
 marche sans roue de  
 secours sans carburateur

Essieu AR

	2460
	2400
	2340

Total

	6640
	6525
	6435

 Nota. Pour adaptation de la carrosserie  
 se référer obligatoirement à notre brochure  
 n° 2048 précisant les instructions de montage.

IMPORTANT. Aucune pièce ne doit être fixée sur les ailes des longerons ni par soudure, ni par perçage sans notre accord.

61.669737

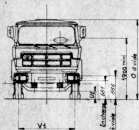
61.669738

 Constructeur  
**FFSA**  
 Camions UNIC

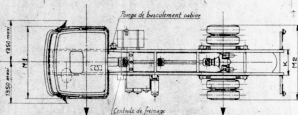
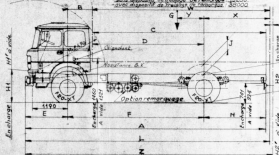
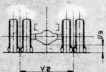
 Chassis **UNIC TYPE P270A.D**  
 Cabine couchette.

 P.C. 30.500  
 Poids maximal sur 2  
 Poids maximal sur 4  
 6.500  
 13.000

 Echelle : 1/50  
 Dessiné par  
 Date

 MODIFICATIONS  
 (A. B. C. D. E. F. G. H. I. J. K. L. M. N. O. P. Q. R. S. T. U. V. W. X. Y. Z.)


Les notes de position des phares sont  
 données pour le type N



Pour ferrures

Séries	L2	L	N	C
A	1000	3630	6300	7050
B			780	
C	8310	7500	6710	4060
D	5310	4910	3960	3210
E			1400	
F	6700	5680	4750	4000
H1			381	
H1'			1042	
H2			618	
H2'			1166	
J			249	
K			850	
L	10880	10360	6610	7290
M1			2138	
M2			2436	
N	3030	2630	2150	1650
O			2796	
U1			864	
U3			830	
V1			2013	
V2			4633	
W	6190	6170	6420	5100
X	3380	3360	2460	1690
Y	915	725	750	660
Zmax	11000	10480	6730	9410

NOTE: Pour adaptation de la caisse, se référer  
 obligatoirement à notre brochure n° 8049  
 précisant les indications de montage.

Essieu N

Séries	Poids
L2	
L	4265
L	4250
N	4195
C	4165

 Poids du chassis cabine  
 complet en ordre de  
 marche sans roue de  
 secours sans conducteur

Essieu Ar

2495
2460
2400
2340

Total

6760
6710
6595
6505

IMPORTANT: Aucune pièce ne doit être fixée sur les rails des longerons ni par soudure, ni par perçage sans notre accord.

61.669738