

61669 733

Constructeur
FFSA
Camions UNIC

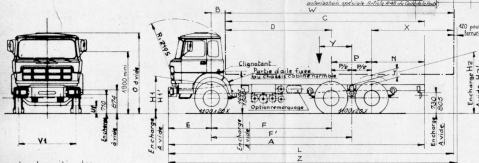
Chassis UNIC type: P 220A 6x2-2
Cabine normale

P.T.C. 26 000
Poids maximal A 21 000
Poids maximal AR 21 000

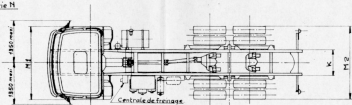
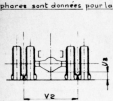
Echelle 0,02
Dessiné par A. A.
Date 6-9-71

Modifications
Indice Série
A ... 1.75 Mts à l'avant (parcage)

... sans option (P) et frein à disque de remorque - 68770
... avec dispositif de freinage de remorque - 38750
... 42000 gms
... assemblées par le fabricant



Les cotes de position des phares sont données pour la série N



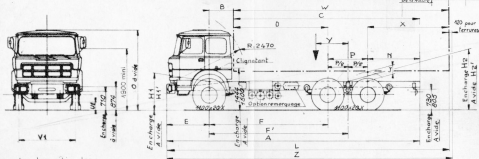
Série	Essieu AV	Poids du chassis cabine complet en ordre de marche sans conducteur, sans roue de secours.	Essieu AR	Total
N	3950		3790	7740
L	3985		3915	7900

Série	L	N
A	10650	8670
B	550	525
C	8700	6745
D	4525	3570
E	400	
F	5075	4085
F'	5750	4770
H1	970	
H2	1002	
H4'	1026	
H2'	1070	
J	230	
K	850	
L	10870	9415
M1	2438	
M2	2462	
N	2825	1825
O	2780	
P	1350	
U1	244	
U3	215	
V1	2013	
V2	1660	
W	8920	7490
X	3045	2570
Y m	740	615
Y m		500
Z min	10990	9535

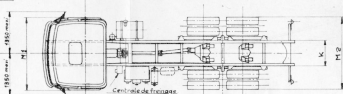
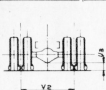
IMPORTANT: Aucune pièce ne doit être fixée sur les ailes des longerons ni sur le seuil de roue sans autorisation écrite.

61669 733

61.669 734

Constructeur
FFSA
Camions UNICChassis UNIC type P 220A 6x2-2
Cabine couchePoids maximum AV
6 000
Poids maximum AR
21 000Echelle: 0,02
Dessiné par: A.A
Date: 6.9.71Modifications
A

Les cotes de position des
phares sont données pour la série N



Essieu AV	
Série	N 4020
	L 4055

Poids du chassis cabine
complet en ordre de
marche, sans conducteur,
sans roue de secours.

Essieu AR	
	3790
	3915

Total	
	7810
	7970

Série	L	N
A	40 650	8670
B		790
C	8460	6480
D	4285	3305
E		1400
F	5075	4095
F'	5750	4770
H1		970
H2		1002
H1'		1025
H2'		1070
J		230
K		650
L1	40880	9420
M1		2436
M2		2462
N	2825	1825
O		2780
P		1350
U1		244
U3		215
V1		2013
V2		1860
W	8960	7230
X	3053	2375
Y M	695	600
Y n	615	365
Z M	4000	9540

61669 734

IMPORTANT: Aucune pièce ne doit être fixée sur les ailes des longerons ni par soudure ni par perçage sans notre accord.