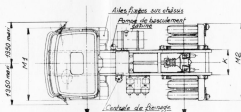
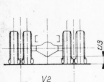
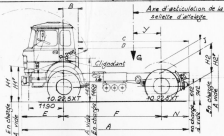
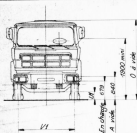


61669 763

Constructeurs
FFSA
Camions UNICChassais UNIC type T200 A 20
Cabine normaleP.T.C. 12000
Maxi K 4300
Maxi R 8000
P.T.R. autorisée 20000Echelle 1/50
Pression pneu 11
de 37 à 22
PNEUM. S.M.C.

DIN 548 MODIFICATION

B 51673 Substit possible avec les 2 4000 kg
A 51673 Subst. charge/pneus

A	5870
B	465
C	4005
D	2935
E	1400
F	3400
H1	961
H1'	993
H2	941
H2'	1025
J	135
K	850
M1	2438
M2	2496
N	1070
O	2747
U1	211
U3	258
V1	1980
V2	1745
Y	300

Charge maxi aux l'axe de la sellette
d'attelage y compris sellette et tour de
recoeur
6950 kg avec sellette 300

ESSIEU	Poids du chassis sellette compris en pneus de montage sans sellette d'attelage sans remorqueurs sans roue de secours	PONT R.	TOTAL
	3395	1515	4910

NOTA Poss. possibilité de montage de la sellette
à d'auto-position, nous consulter.

IMPORTANT: Aucune pièce ne doit être fixée sur les ailes des longerons ni par soudure ni par passage, sans notice accord.

61669 763

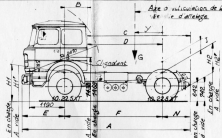
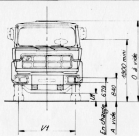
61 669764

Constructeur
FFSA
Camions UNICChassis UNIC type T200 A20
Cabine couchette

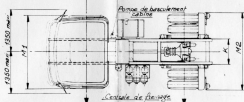
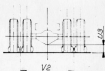
PTC	12000	En kilos	Echelle	1/50
Maxi A	2300		Version	perç. 22
Maxi R	3000		le	31. B. 22
PTC autorisée	20000		REV/16	perç.

AN SAV MODIFICATION

C	100	Indique position de perçage dans le châssis
B	20	Indique position de perçage dans la caisse
A	1500	Plan de perçage perçage



Les cotes H1, H1', H2, H2', H3, H3' sont calculées pour le véhicule en cabine normale.



A	5870
B	740
C	3730
D	2660
E	1400
F	3400
H1	961
H1'	993
H2	941
H2'	1025
J	735
K	650
M1	2438
M2	2496
N	1070
O	2747
U1	211
U3	258
V1	1900
V2	1745
Y	300

Charge maxi sur l'axe de la salette d'attelage y compris salette et soude de secours

6880 kg avec salette de 300

NOTA Pour possibilité de montage de la salette d'attelage, nous consulter.

ESSIEUX

3465

Poids du châssis
sans caisses
sans de moteur, sans
sallette d'attelage
sans conducteurs
sans soude de secours.

PONT R.

1515

TOTAL

4980

IMPORTANT: Avant toute fixation sur les axes des longerons ou sur soudeuse ou sur passage, sans notre accord.

61669764