

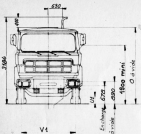
61. 668 426

 Constructeur
 F.F.S.A.
 Commerce UNIC

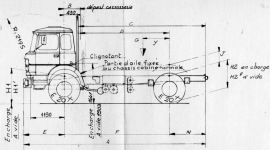
 Chassis UNIC Type **P13 N6 B04**
 Cabine normale

 PTC
 Poids max sur AV : 4850
 Poids max sur AR : 7700
 Poids max sur AX : 11000
 PFR : 13700

 Le Kilo
 Charge : 0,002
 Bassine par M.
 Date : 1958

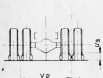
 Série N
 Série L
 Série M
 Série P


V1

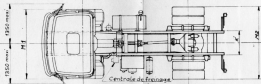


Echange à vide

Echange à vide



V2



ESSIEU AV

Série N 3410

Série L 3430

ESSIEU AR

7920

7920

TOTAL

9330

9330

Reins	N	L
A	6500	7290
B	541	560
C	4260	5310
D	3260	4010
E	4600	4600
F	3800	4530
H1	968	968
H1'	1030	1030
H2	960	960
H2'	1031	1031
J	220	220
K	850	850
M1	2430	2430
M2	2461	2461
N	7300	7300
O	2706	2706
U1	252	252
U3	206	206
V1	1380	1380
V2	1859	1859
Ymax	238	238
Zmax	608	723

Poids et charges, selon modèle, en ordre de marche, sans eau de ballast, avec conducteur

IMPORTANT : Aucune pièce ne doit être fixée sur les piles des longerons ni par soudure ni par perçage, sans notre accord

61. 668 426