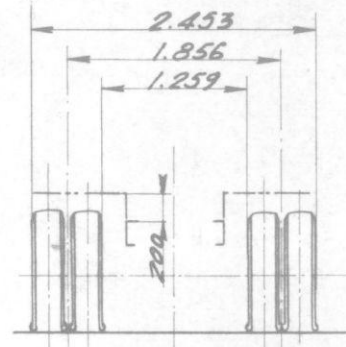
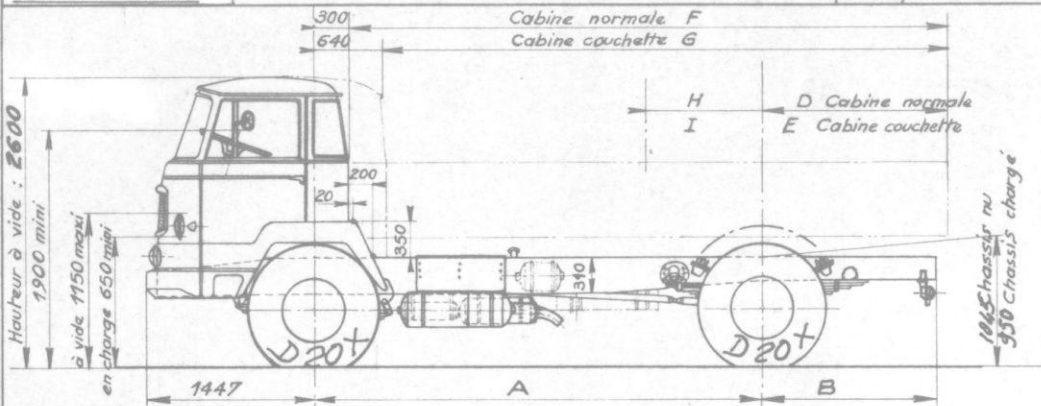


# Chassis UNIC type P10 A

PTR maxi : 15.000  
 Poids maxi R : 10.000  
 Poids maxi sur N : 5.400  
 Remorque maxi : 6.800

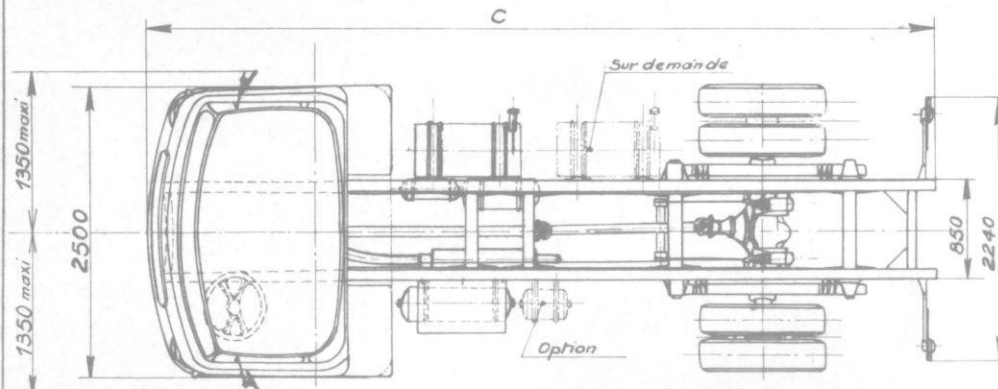
659 038/A  
 A. le. 19.7.66. Mis à jour. NP.



Séries	Cabine		Poids du chassis Cabine complet, en ordre de marche sans conducteur.	Cabine	
	Normale	Couchette		Normale	Couchette
L	3.020	3.080	2.150	2.150	
N	3.030	3.080	2.110	2.120	
C	3.050	3.100	1.970	1.980	
EC	3.000	3.050	1.920	1.930	

TOTAL Cabine	
Normale	Couchette
5.170	5.230
5.140	5.200
5.020	5.080
4.920	4.980

En Kg



Séries	L	N	C	EC
A ca mm.	5.550	4.570	3.900	3.000
B "	2.350	1.830	1.500	0.950
C "	9.347	7.847	6.847	5.397
D maxi	3.110	2.530	2.150	1.550
D mini	2.690	2.180	1.850	1.340
E maxi	2.850	2.210	1.840	1.260
E mini	2.400	1.870	1.540	1.020
F maxi	8.360	6.800	5.750	4.250
F mini	7.940	6.450	5.450	4.040
G maxi	7.760	6.140	5.100	3.620
G mini	7.310	5.800	4.800	3.380
H maxi	1.280	1.045	0.875	0.680
H mini	1.070	0.870	0.725	0.575
J maxi	1.255	1.030	0.860	0.670
I mini	1.030	0.860	0.710	0.550

**IMPORTANT:** Aucune pièce ne doit être fixée sur les ailes des longerons, ni par soudure, ni par perçage, sans notre accord.