

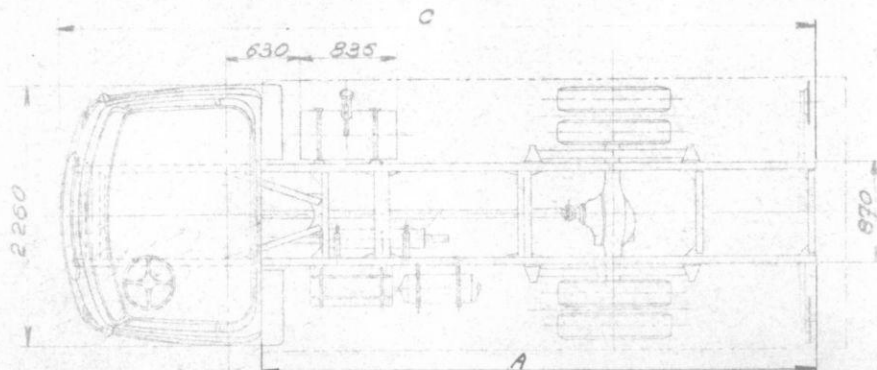
Séries

NL	2.380	Poids du chassis cabine complet en ordre de marche, avec conducteur	1.200
N	2.375		1.175
C	2.365		1.160

TOTAL

3.580
3.550
3.525

En Kg



Séries	NL	N	C
A en mm	5.350	4.800	3.990
B en mm	3.750	3.350	2.950
C en mm	7.085	6.535	5.705
D en mm	1.900	1.750	1.320
E { en mm	maxi 5.700 mini 5.600	maxi 5.060 mini 4.940	maxi 4.420 mini 4.270
G { en mm	maxi 2.250 mini 2.150	maxi 2.010 mini 1.890	maxi 1.770 mini 1.620
H en mm	3.450	3.050	2.650

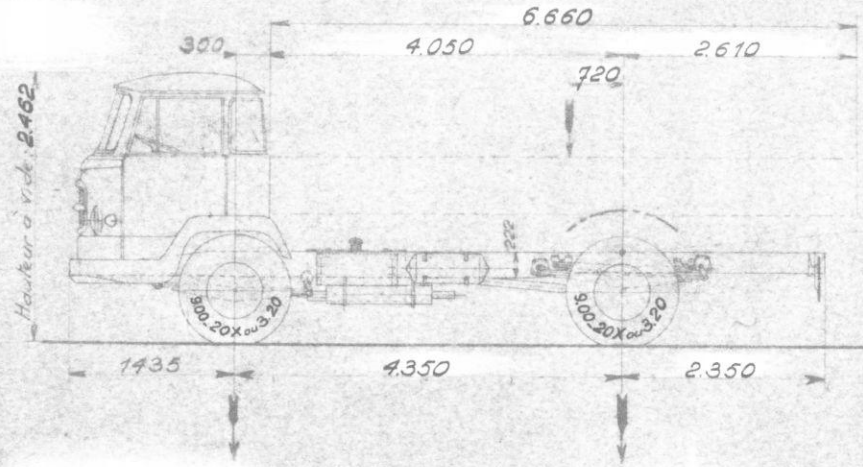
IMPORTANT. Aucune pièce ne doit être fixée sur les ailes des longerons, ni par soudure, ni par perçage, sans notre accord.

Constructeur
SIMCA INDUSTRIES
Division UNIC

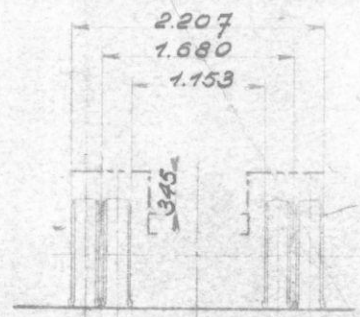
Chassis UNIC MZ 37 CA - L

PTP maxi	11.000
Poids maxi ve	7.500
Poids maxi sur 4	3.700
Vitesse maxi	5.600

277846



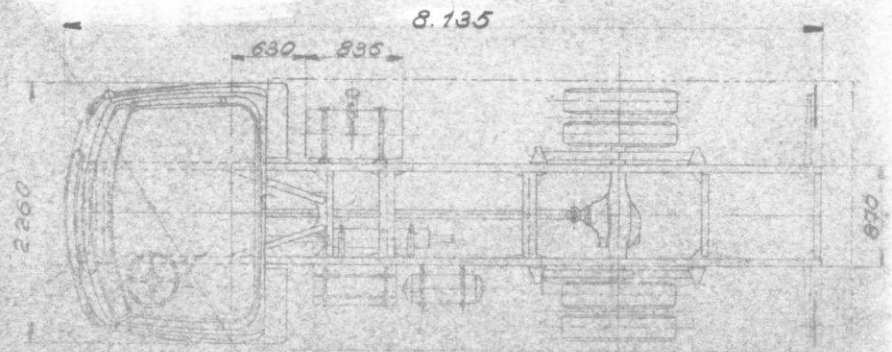
973 Chassis nu
837 Chassis chargé



TOTAL



En kg.



6.400

IMPORTANT - Aucune pièce ne doit être fixée sur les ailes des longerons, ni par soudure ni par perçage sans notre accord