

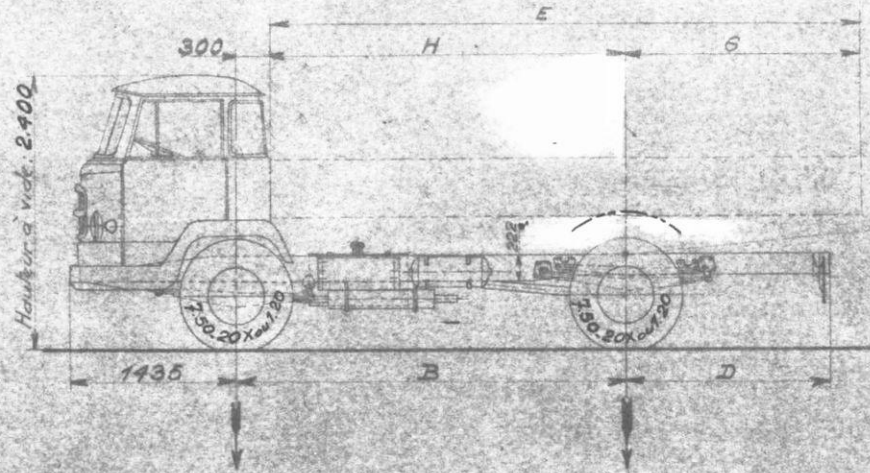
Constructeur
SIMCA INDUSTRIES
Division UNIC

Chassis UNIC 4x MZ 34 CA

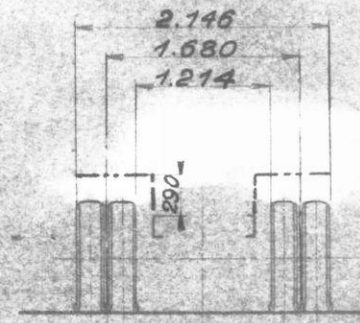
P.T.R. maxi
Bords maxi sur
Bords maxi sur
Remorque maxi

G. 250
1.100
1.400
1.750

277827

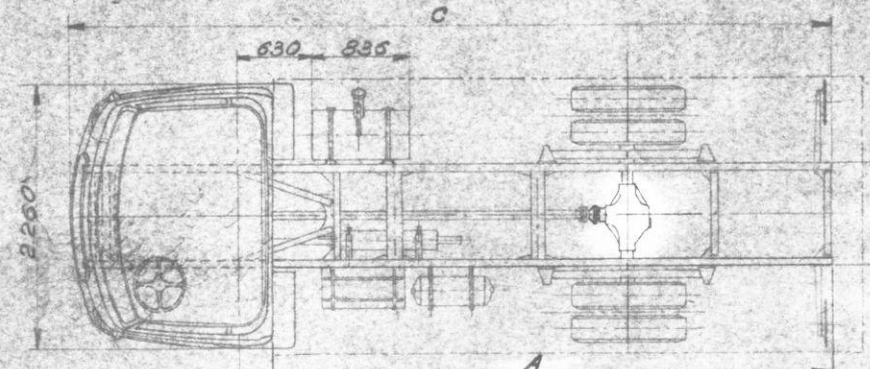


915 Chassis sur
825 Chassis change



Séries				TOTAL
L	2.335	Bords du chassis, cabine	1.065	3.400
N	2.325	complet en ordre de	1.015	3.340
C	2.315	marche, avec conducteur	1.000	3.315

En Kg.



Séries	L	N	C
A en mm	6.400	4.800	3.970
B en mm	4.350	3.350	2.950
C en mm	8.135	6.535	5.705
D en mm	2.350	1.750	1.320
E Maxi	6.660	5.060	4.420
Mini	6.400	4.800	4.150
G Maxi	2.610	2.010	1.770
Mini	2.350	1.750	1.500
Hen mm	4.050	3.050	2.650

IMPORTANT. Aucune pièce ne doit être fixée sur les ailes des longerons, ni pansoudure