

Constructeur
F. F. S. A.
Camions UNIC

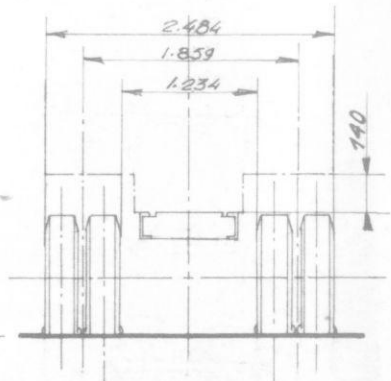
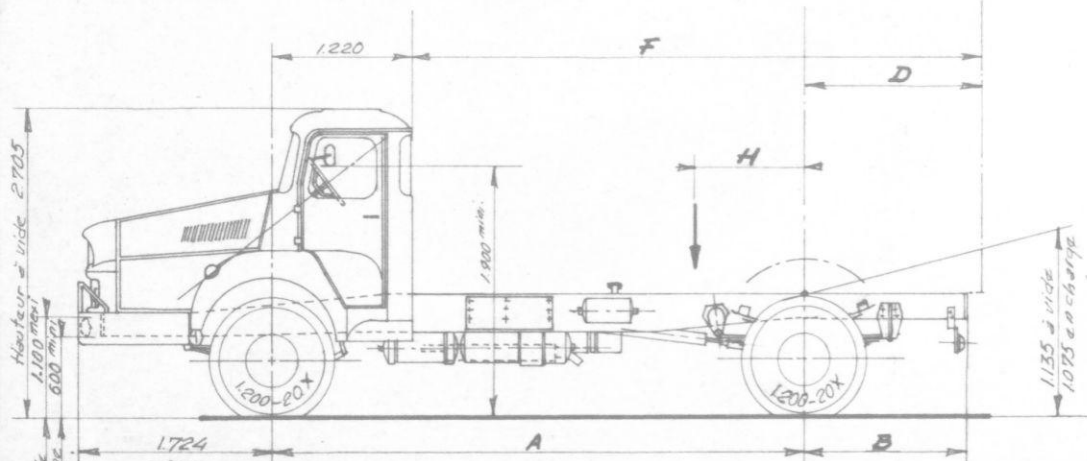
chassis UNIC type 1 270CH

Poids maxi sur essieu AV: 13.000
Poids maxi sur essieu AV: 6.500
PTR maxi remorque: 16.000

en kilo

659.207

a 20.7.66 Mis à jour
b 5.10.66 Mis à jour



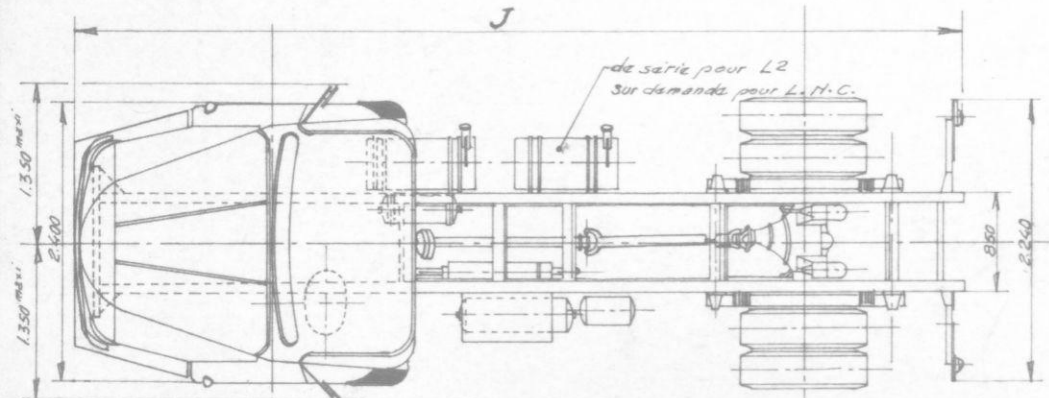
Séries	
L2	3.980
L	3.850
N	3.800
C	3.790

Poids du chassis
cabine complet
en ordre de marche

2.570
2.460
2.410
2.290

6.550
6.310
6.210
6.080

en Kg.



Séries	L2	L	N	C
A min	5.750	5.180	4.600	4.000
B	2.105	1.600	1.375	950
D maxi	2.750	2.280	1.860	1.470
D mini	2.300	1.880	1.510	1.170
F maxi	7.280	6.240	5.240	4.250
F mini	6.830	5.840	4.890	3.950
H maxi	1.115	1.040	935	805
H mini	890	840	760	655
J	9.579	8.504	7.699	6.674

IMPORTANT: Aucune pièce ne doit être fixée sur les ailes des longerons, ni par soudure, ni par perçage sans notre accord.