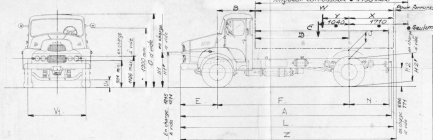


61.666460

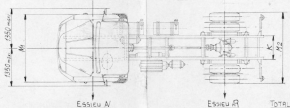
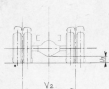
Constructeur  
FFSA  
Cantiers UNICCHASSIS UNIC TYPE PB4.220  
Cabine normaleP.T.C.  
Poids max sur  
Châssis sans  
P.T.R.  
3500  
3500  
3500Echelle 1/30  
Dessiné par J. M.  
Date 2.12.59

Model design

A Poids Max à l'essieu  
B Poids Max par essieu  
C Poids Max à l'essieu  
D Poids Max à l'essieuPoids max admissible de remorque : 10000  
Poids max admissible de remorque : 10000  
longueur admissible : 4780 mm

Seulement pour charge non uniformément répartie

A	6688
B	1270
C	4130
D	3030
E	1288
F	4300
G	971
H	1030
I	974
J	1053
K	1275
L	850
M	5858
M1	2500
M2	2482
N	1100
O	2500
U1	263
U2	223
V1	2013
V2	1842
W	4300
X	1270
Y	880
Z	6978



3200 } Poids du châssis cabine  
complet, en ordre de marche  
sans fourche articulées, sans  
condenseur } 2395 } 5595

Pneumatiques: A1. 1200 x 20X (avant)  
A2. 1200 x 20X (arrière)  
(gros 20 x 8.50)

IMPORTANT. Aucune pièce ne doit être fixée sur les ailes des longerons par soudure, ni par perçage, sans notre accord.

61.666460